



F 10 PA-Lautsprecher

Beschreibung

2-Wege-PA-Lautsprecher mit konstantem Abstrahlwinkel von $80^\circ \times 60^\circ$ und exzellenten Klangeigenschaften, auch bei hoher Wiedergabelautstärke. Durch die Verwendung eines hochbelastbaren 10"-Bass-Mitteltöners und eines 1"-Mittel-Hochtonhorns mit CD-Charakteristik hat der F 10 einen sehr weiten Übertragungsbereich und kann als Fullrange-Lautsprecher eingesetzt werden oder als Topteil in Kombination mit Subwoofern. Hierfür empfehlen wir die Modelle B 12 B und B 18 B.

Durch das Multifunktionsgehäuse und das drehbare Hochton-Horn kann der F 10 senkrecht, quer oder als Boden-Monitor betrieben werden.

Besonderheiten

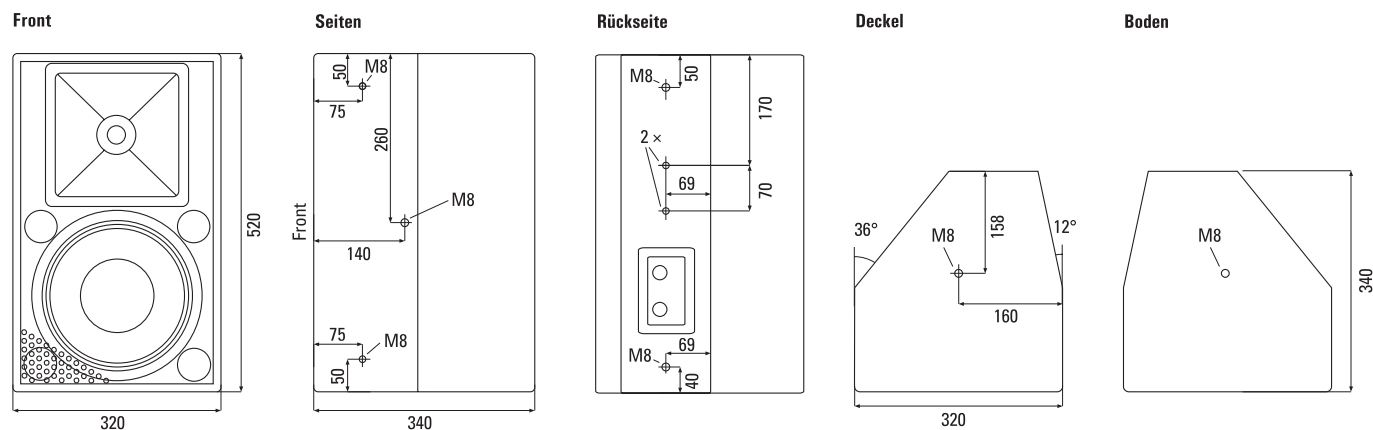
- 10"-Bass + 1"-CD-Horn
- Abstrahlwinkel (H \times V) $80^\circ \times 60^\circ$
- Übertragungsbereich 55...19.000 Hz
- Belastbarkeit 600 Watt
- Maximaler Schalldruck 122 dB
- Multifunktionsgehäuse
- Als Bodenmonitor geeignet
- Umfangreiches Montagezubehör

Einsatzbereiche

- PA, Mobile Anlagen
- Clubs, Discotheken
- Konzertsäle, Theater
- Säle, Hallen
- Monitor-Anwendungen

F 10 PA-Lautsprecher

Abmessungen



Technische Daten

Prinzip	2-Wege-Lautsprecher, Bassreflex
Bestückung	10"-Bass + 1"-Hochton-Horn, drehbar
Übertragungsbereich	55...19.000 Hz
Impedanz	8 Ohm
Belastbarkeit	RMS 300 Watt, Programm 600 Watt
Schalldruck	94 dB (1W/1m), max. 122 dB
Abstrahlwinkel (H x V)	80° x 60°
Abmessungen (B x H x T)	320 x 520 x 340 mm
Gewicht	18 kg
Gehäuse	Multifunktionsgehäuse, Multiplex Strukturlack, Gewindeeinsätze M 8 seitlich, oben/unten, Front Lochgitter mit Schaumstoff hinterlegt, Monitorwinkel 36° + 12°
Anschlüsse	2 x Speakon
Garantie	5 Jahre

Modell

Artikel-Nr.

Ausführung

F 10 Schwarz 1409-0001 RAL 9005, Strukturlack

Andere Farben und Ausführungen auf Anfrage

Zubehör

Artikel-Nr.

Ausführung

UB 10



7114-0015

U-Bügel, Schwarz, inkl. Montagematerial

UB 10 Q



7114-0016

U-Bügel für Quermontage, Schwarz, inkl. Montagematerial

WH 400



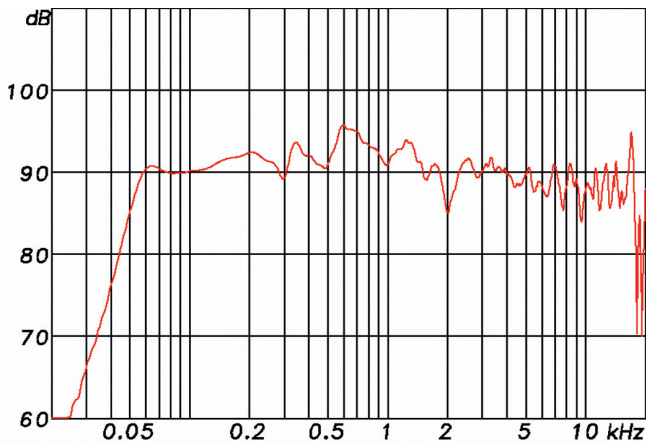
7114-0031

Wandhalterung, Schwarz

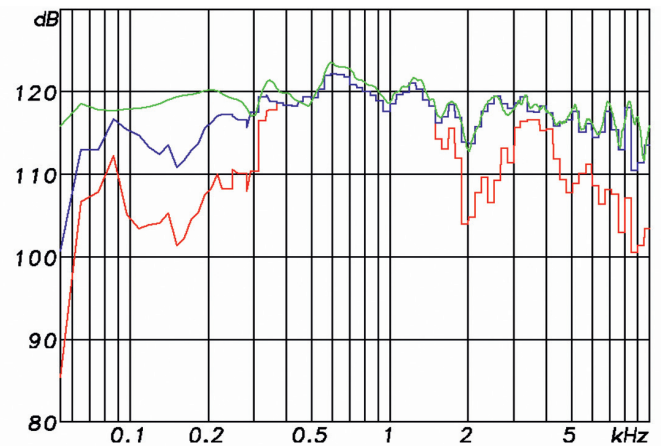
F 10 PA-Lautsprecher

Messdiagramme

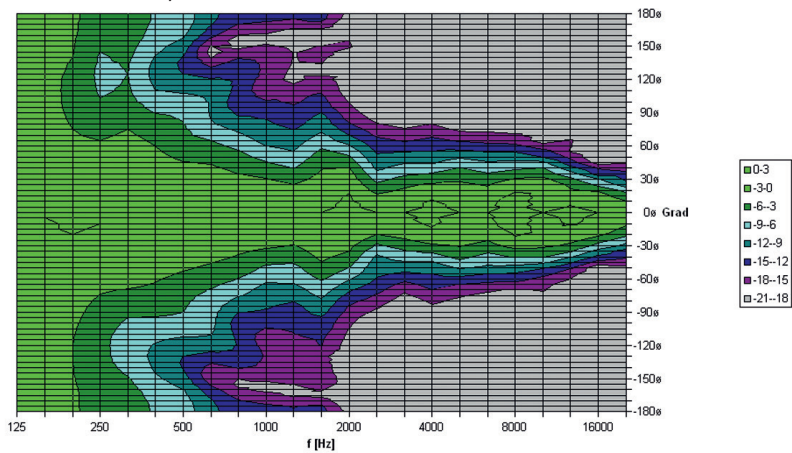
F 10 Sens. 2,83 V/1m: 94 dB (100-10k) 52 Hz - 17,6 kHz (-6 dB)



F 10 max. SPL @ 3% and 10% dist. Threshold 800 W max. Power



F 10 hor. Direktivität Plot



F 10 vert. Direktivität Plot

