

## RL 206 SN-A Aktiver Richtlautsprecher mit Supernierencharakteristik




### Beschreibung

Der RL 206 SN A ist ein aktiver 2-Wege-Richtlautsprecher mit Supernieren-Charakteristik zur gezielten Beschallung in Räumen mit problematischer Akustik. Durch die starke Richtwirkung im gesamten Frequenzbereich konzentriert der RL 206 SN A die Schallabstrahlung im wesentlichen auf die Hörzone und regt den Nachhall durch Reflexionen von Wänden und Decke nur minimal an. So lässt sich auch in Räumen mit hoher Nachhallzeit eine trockene Wiedergabe und hohe Sprachverständlichkeit erreichen. Für Musikwiedergabe sollten aufgrund der prinzipbedingt geringen Tiefbasswiedergabe des RL 206 SN-A zusätzliche Subwoofer eingesetzt werden. Durch das schaltbare 50 / 110 Hz Low-Cut-Filter kann die RL 206 SN A entweder als Fullrange-Lautsprecher oder als Topteil mit zusätzlichen Subwoofern betrieben werden. Als Ergänzung im Bassbereich empfehlen wir die Subwoofer SUB 40 (A) oder SUB 80 (A).

### Besonderheiten

- 2-Wege-Aktiv-Richtlautsprecher mit Supernieren-Charakteristik
- 2 × 6,5"-Bass + 1"-Hochton-Horn
- Leistung 200 Watt + 80 Watt
- Abstrahlwinkel (H × V) 80° × 40°
- Übertragungsbereich 92...20.000 Hz
- Maximaler Schalldruck 116 dB
- Low-Cut 50/110 Hz schaltbar

### Einsatzbereiche

- PA, Mobile Anlagen
- Konferenzräume
- Gastronomie
- Clubs, Discotheken
- Konzertsäle, Theater
- Säle, Hallen

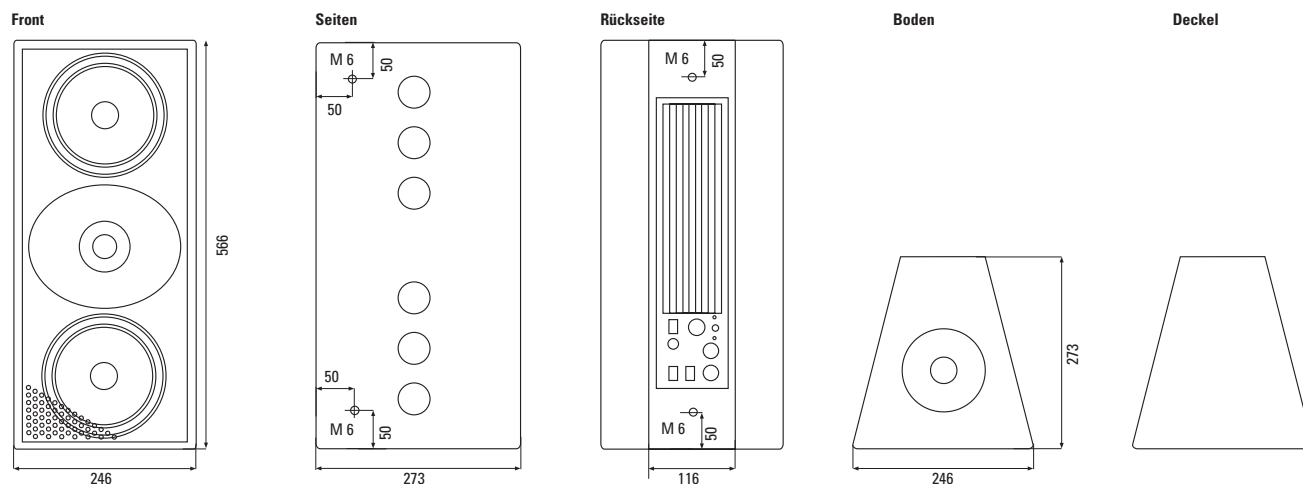


# RL 206 SN-A

## Aktiver Richtlautsprecher mit Supernierencharakteristik

### Abmessungen

RL 206 SN A



### Technische Daten

Prinzip	Aktiver 2-Wege-Richtlautsprecher mit Supernieren-Charakteristik und Digital-Verstärker
Bestückung	2 × 6,5"-Bass + 1"-Hochton-Horn
Verstärkerleistung	Bass 200 Watt, Hochton 80 Watt
Schalldruck	116 dB max.
Übertragungsbereich	92...20.000 Hz
Abstrahlwinkel (H × V)	80° × 40°
Abmessungen (B × H × T)	246 × 566 × 273 mm
Gewicht	10,5 kg
Gehäuse	MDF-Gehäuse, seidenmatt lackiert, Hängepunkte M6 seitlich und hinten, Front Lochgitter mit Schaumstoff hinterlegt
Anschlüsse	Input XLR + Thru Out
Netzanschluss	Powercon, 230 V AC
Bedienelemente	Input-Gain Regler, Power On / Off, Ground-Lift Low-Cut-Filter 50 / 110 Hz schaltbar
Garantie	5 Jahre

### Modell

### Artikel-Nr.

### Ausführung

<b>RL 206 SN-A Weiß</b>	0906-0003	RAL 9016
<b>RL 206 SN-A Schwarz</b>	0906-0004	RAL 9005

Andere Farben und Ausführungen auf Anfrage

### Zubehör

### Artikel-Nr.

### Ausführung

<b>UB 206 Weiß</b>	7114-0011	U-Bügel,
<b>UB 206 Schwarz</b>	7114-0012	inkl. Montagematerial



<b>WH 350 Weiß</b>	7114-0028	Wandhalterung
<b>WH 350 Schwarz</b>	7114-0029	

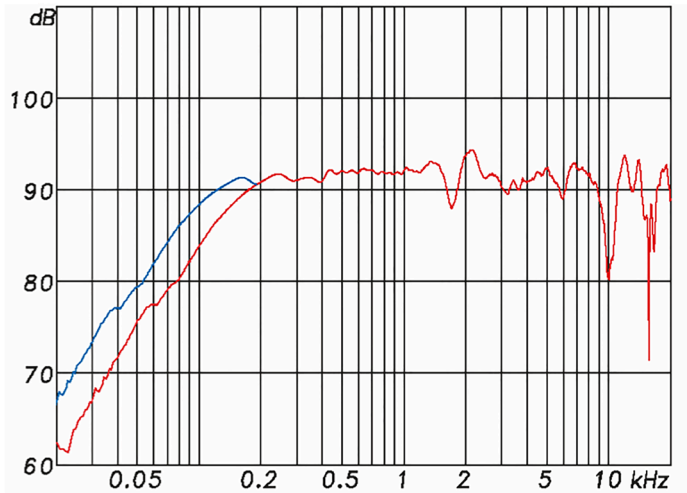


# RL 206 SN-A

## Aktiver Richtlautsprecher mit Supernierencharakteristik

### Messdiagramme

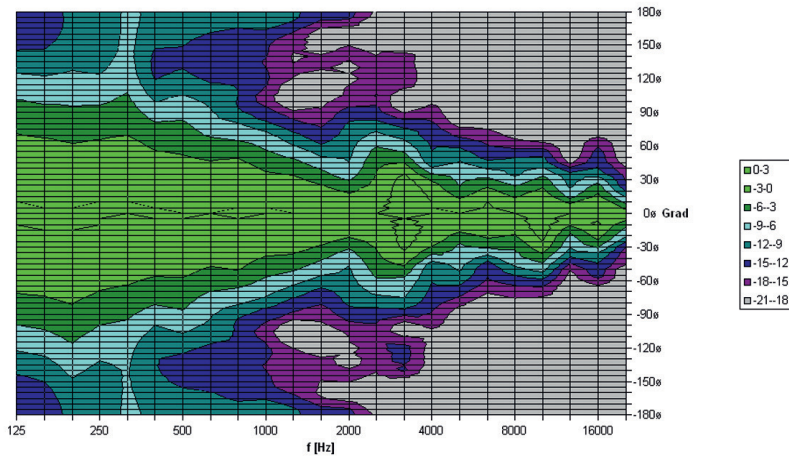
RL 206 SN A Frequency response (Low cut 50/110 Hz)



### Verstärkerteil mit Bedienelementen



RL 206 SN hor. Direktivität Plot



RL 206 SN vert. Direktivität Plot

