



## SB-A 2.0 CAM+

### Aktive Soundbars mit integrierter Kamera und Mikrofon-Array

display<sup>CAM</sup> series

#### Beschreibung

Aktive Stereo-Soundbars mit integrierter Kamera für herausragende Bild- und Tonqualität in kleinen Konferenzräumen und Huddle Rooms.

Die Modelle SB-A 2.0 CAM+ haben als Plug and Play-Lösung eine hochwertige Kamera mit Mikrofon-Array (Huddly IQ) eingebaut. Für größere Räume mit abgesetzten Tisch-Mikrofonen sind die Modelle SB-A 2.0 CAM mit Kamera ohne Mikrofon vorgesehen (Huddly GO).

Um eine für optimale Verständlichkeit bei der Sprachaufnahme zu erreichen, ist in das Gehäuse der Soundbars ein flächenbündiger Waveguide integriert, der die Richtwirkung des Mikrofon-Arrays unterstützt.

Für perfekte Tonwiedergabe sind die Soundbars mit hoher Verstärkerleistung (2 × 50 Watt), digitalem Signalprozessor und Multiband-Limitern ausgestattet.

#### Sonderausführungen auf Maß

Neben dem Standardmodell SB-A 2.0 CAM mit einer Breite von 960 mm sind individuelle Sonderausführungen mit genau zum Display passender Breite von 960 mm bis 2000 mm erhältlich. So bilden Displays und Lautsprecher eine elegante optische Einheit.

#### Montage

Für die Montage direkt am Display verwenden Sie unsere SB-VESA-Halterung. Diese erlaubt die Montage an Displays von 40" bis 100". Alternativ können die Soundbars mit der Wandhalterung WH 80 direkt an der Wand oder in einer Vorsatzschale für bündigen Einbau befestigt werden. (Halterungen bitte separat bestellen).

#### Besonderheiten

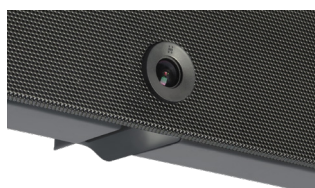
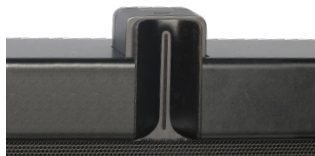
- Aktive Stereo-Soundbar mit integrierter Kamera
- Sehr linearer Übertragungsbereich
- Optimierte Sprachwiedergabe
- Integrierter DSP mit Multiband-Limitern
- Leistung 2 × 50 Watt
- Einschaltautomatik
- Ground-Lift-Schalter
- Sonderausführungen passend für Displaybreiten von 960 bis 2000 mm erhältlich
- VESA-Halterung bis 100" Displayhöhe als Zubehör

#### Anwendungsbeispiele

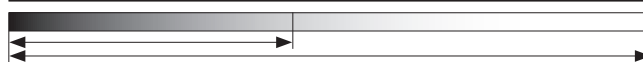
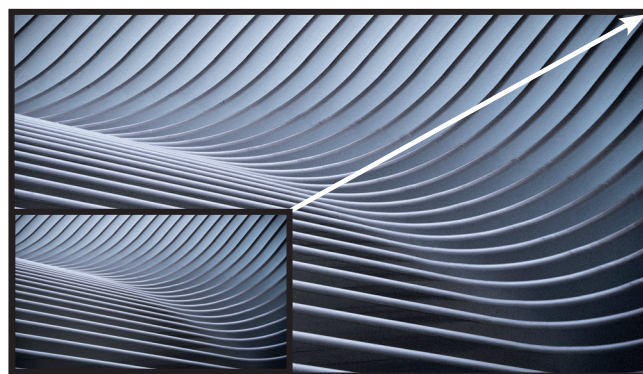
- Konferenzräume
- Video-Konferenzen
- Huddle Rooms

## SB-A 2.0 CAM+

### Aktive Soundbars mit integrierter Kamera und Mikrofon-Array



Für optimale Sprachqualität und Richtwirkung des Mikrofon-Arrays ist in das Gehäuse der Soundbars ein flächenbündiger Waveguide integriert.



Individuelle Soundbars von 960 mm bis 2350 mm Breite

#### Technische Daten

Prinzip	Aktive Stereo-Soundbar mit integrierter Kamera bzw. Kamera + Mikrofon-Array
Bestückung	2 × 2,5" Breitband + 2 × 2,5" Bass + 3 × 2,5" Passiv-Membranen (ab 1200 mm 4 × 2,5" Passiv-Membranen)
Übertragungsbereich	55...20.000 Hz
Verstärkerleistung	2 × 50 Watt
Schalldruck	max. 109 dB (1 W/1m)
Abstrahlwinkel	120°
Anschlüsse	Kamera: 1.15 m Kabel, Cinch-Eingang Stereo, steckbare Systemklemmen für externes Netzteil, Input-Kabel Miniklinke 3,5 mm auf Cinch, 1,5 m
Eingangsempfindlichkeit	-6 dBu für Vollaussteuerung, Eingangsimpedanz 4,7 kOhm
Bedienelemente rückseitig	Lautstärkeregler, LED On/Limit, Ground-Lift-Schalter
Einschaltautomatik	Abschaltung mit ca. 10 min. Verzögerung
Stromversorgung	Externes Netzteil 24 VDC, 40 VA
Netzspannung	90 – 240 VAC
Abmessungen (B × H × T)	960 × 80 × 48 mm, Tiefe der Kamera (Gehäusemitte) 70 mm
Gewicht	5 kg
Ausführung	Gehäuse Aluminium, Front Feinlochblech, pulverbeschichtet
Befestigungspunkte	Gewindeeinsätze 4 × M 6 rückseitig
Garantie	5 Jahre

Modell	Artikel-Nr.	Ausführung
<b>SB-A 2.0 CAM+</b>	1215-0005	Standard mit integrierter Kamera + Mikrofon-Array (Huddly IQ), Breite 960 mm, schwarz
<b>Sonderausführungen passend zur Displaybreite</b>		
<b>SB-A 2.0-1200 CAM+</b>	1215-0006	Breite auf Maß von 960 bis 1200 mm, schwarz
<b>SB-A 2.0-1600 CAM+</b>	1215-0007	Breite auf Maß von 1200 bis 1600 mm, schwarz
<b>SB-A 2.0-2000 CAM+</b>	1215-0008	Breite auf Maß von 1600 bis 2000 mm, schwarz
<b>Pauschale SB</b>	1213-0006	Sonderausführungspauschale SB (einmalig pro Displaymodell und Bestellung)

#### Zubehör

##### VESA-Halterungen für Displaylautsprecher

<b>SB-VESA</b>	7111-0012	VESA-Halterung für Displaygrößen von 40" – 100"
----------------	-----------	---



##### Halterungen für Wandmontage

<b>WH 80</b>	7111-0013	Wandhalterung einstellbar für 35 bis 110 mm Wandabstand, Paar
--------------	-----------	---



# SB-A 2.0 CAM+

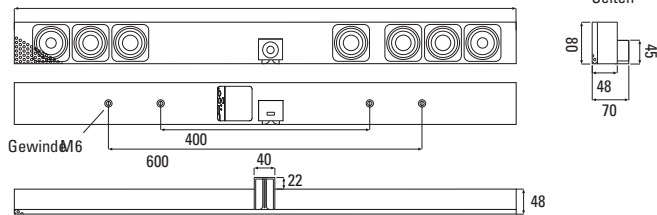
## Aktive Soundbars mit integrierter Kamera und Mikrofon-Array

### Abmessungen

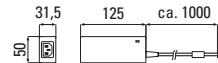


Individuelle Soundbars von 960 mm bis 2350 mm Breite

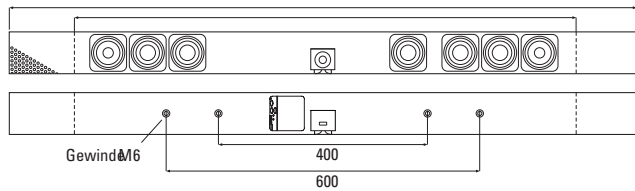
**SB-A2.0 CAM(+) Standard** 960 mm



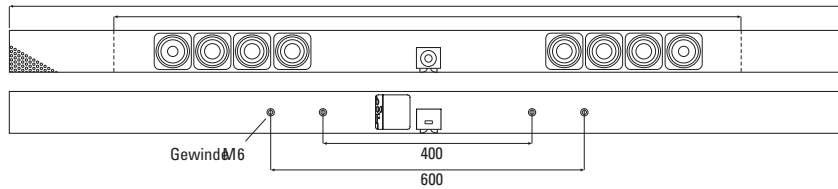
**Netzteil**



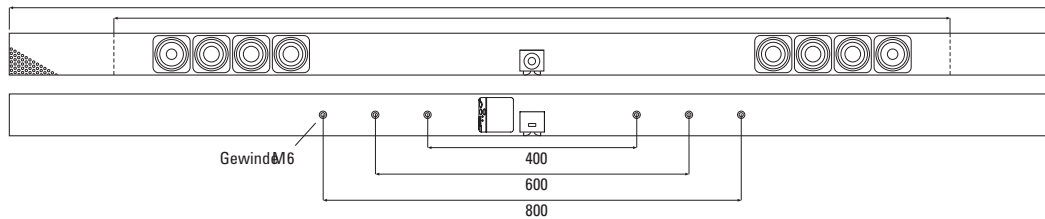
**SB-A2.0-1200 CAM (+)** Sonderausführung Ø96 1200 mm



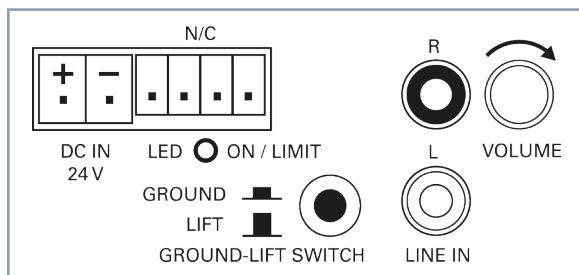
**SB-A2.0-1600 CAM (+)** Sonderausführung Ø160 1600 mm



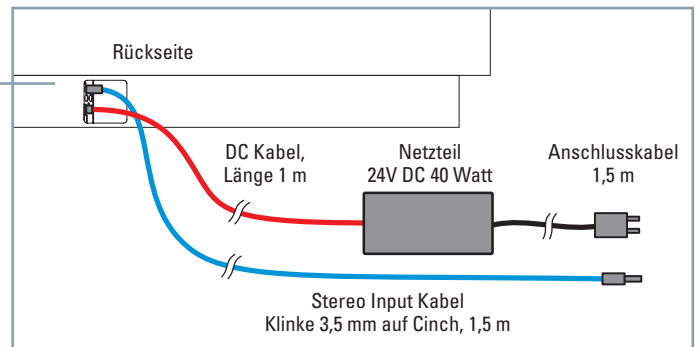
**SB-A2.0-2000 CAM (+)** Sonderausführung Ø160 2000 mm



### Anschluss



Anschlussterminal SB-A 2.0 / SB-A 2.0 CAM(+)



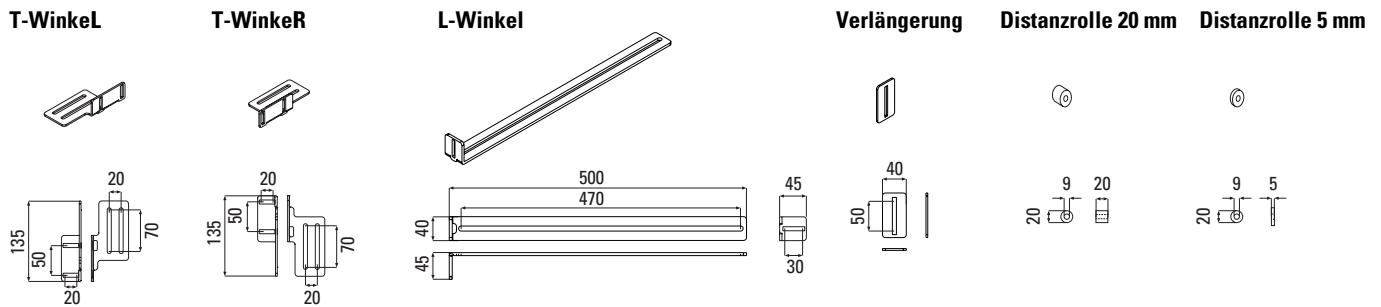
# SB-A 2.0 CAM+

## Aktive Soundbars mit integrierter Kamera und Mikrofon-Array

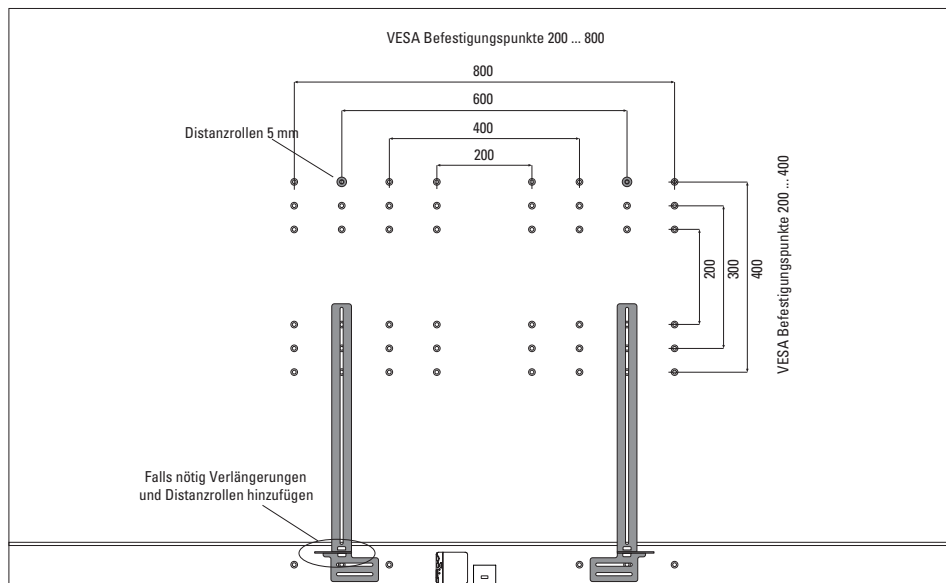
### Abmessungen: VESA Halterung

#### SB-VESA Halterung

(bestehend aus 1 × T-Winkel L, 1 × T-Winkel R, 2 × L-Winkel, 2 × Verlängerungen, 2 × Distanzrollen 20 mm, 2 × Distanzrollen 5 mm + Schrauben)



#### Montage einer SB(-A) 2.0 CAM-2000 Sonderausführung mit SB-VESA an einem 85" Display



### Inbetriebnahme der Kamera

Die Soundbar SB-A CAM+ können sowohl oberhalb als auch unterhalb des Displays montiert werden. Liegt die Unterkante des Displays höher als 1,10 m wird die Montage unterhalb des Displays empfohlen. Die Ausrichtung des Kamerabildes erfolgt automatisch über den integrierten Lagesensor.

- Kamera mit dem mitgelieferten USB 3.0 Kabel an den Videokonferenz Hub oder den PC anschließen. Die Kamera und das Mikrofon (nur CAM+) werden ohne Treiber automatisch erkannt.
- Verwendung anderer USB Leitungen auf die Bezeichnung USB 3.0 und die zulässigen Längenangaben achten. Für größere Distanzen ist eine Wandlung des Signals empfehlenswert.
- In der Software der Videokonferenz Anwendung Einstellungen auf die externe Kamera und das externe Mikrofon ändern.
- Lautstärkeneinstellungen in den Anzeigen überprüfen und gegebenenfalls anpassen.



Mit der Huddly-Software (Download unter [www.huddly.com/app](http://www.huddly.com/app)) können weitere Einstellungen wie z. B. „Auswahl des Bildausschnitts“ vorgenommen werden.