

## ZL 125 AIArray Passiver 4-Kanal-Linienstrahler mit einstellbarer Richtcharakteristik

### Beschreibung

Passiver Linienstrahler für 4-Kanal-Aktivbetrieb mit einstellbarer vertikaler Richtcharakteristik und hoher Reichweite zur gleichmäßigen Beschallung großer Räume. Durch den Einsatz von 16 Langhub-Breitbandchassis mit Neodym-Magnetsystem und Phase Plug hat der ZL 125 einen außergewöhnlich weiten Übertragungsbereich und ist nicht nur für Sprache, sondern auch für Musikwiedergabe hervorragend geeignet. Die Abstrahlcharakteristik wird mit unseren digitalen System-Controllern DSC 206 oder DSC 808 entsprechend der Raumsituation eingestellt. Die Controller werden auf Wunsch von uns vorkonfiguriert.

Als Ergänzung im Bassbereich empfehlen wir die Subwoofer SUB 40 oder SUB 80.



### Besonderheiten

- Line Array für 4-Kanal-Aktivbetrieb
- Vertikale Abstrahlcharakteristik mit Controller einstellbar
- Sehr linearer Übertragungsbereich
- 16 × 2,5"-Breitbandchassis mit Phase Plug
- Belastbarkeit 4 × 120 Watt
- Modulares Aluminium-Gehäuse

### Einsatzbereiche

- Ausstellungen, Messen
- Gastronomie
- Kirchen
- Konzertsäle, Theater
- Museen
- Säle, Hallen

**al:array**<sup>®</sup>  
adapted line array

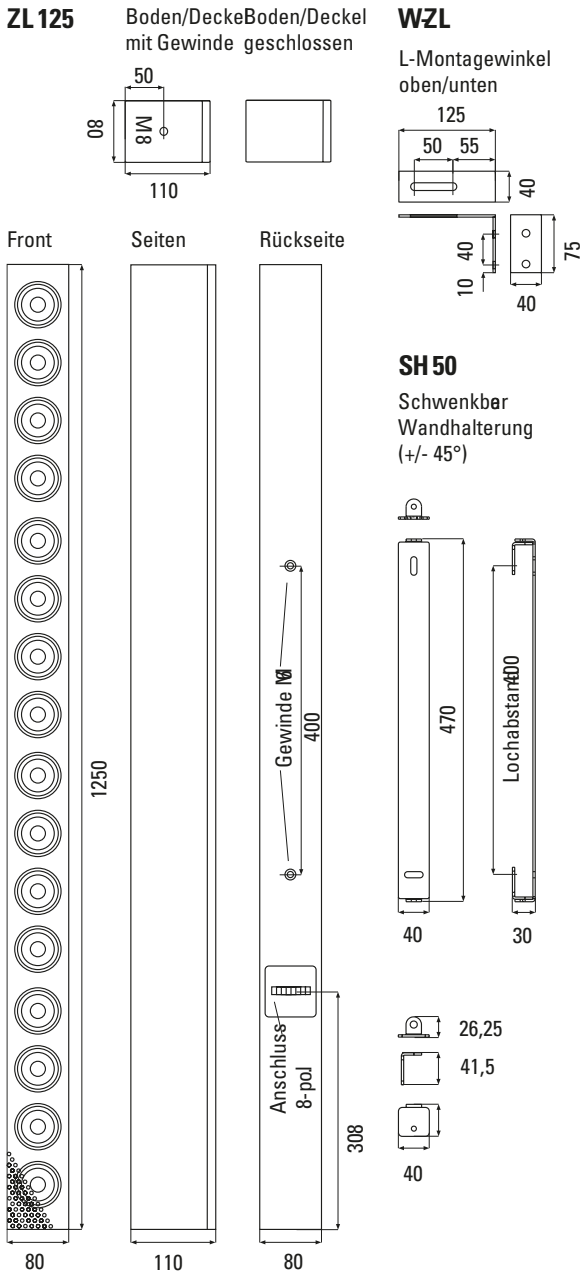


Vertikale Abstrahlcharakteristik mit Controller einstellbar

# ZL 125 AIArray

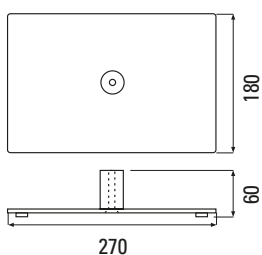
## Passiver 4-Kanal-Linienstrahler mit einstellbarer Richtcharakteristik

### Abmessungen



### BP-Z

Bodenplatte



### Technische Daten

Prinzip	Line Array für 4-Kanal-Aktivbetrieb
Bestückung	16 × 2,5" Langhub-Breitband-Chassis mit Phase Plug und Neodym-Magnetsystem
Übertragungsbereich	60...24.000 Hz
Impedanz	4 × 8 Ohm
Belastbarkeit	RMS 4 × 60 Watt, Programm 4 × 120 Watt
Schalldruck	82 dB (4 × 1 Watt/10 m), max. 111 dB (10 m)
Abstrahlwinkel (H × V)	Horizontal 120°, vertikal mit Controller einstellbar
Abmessungen (B × H × T)	80 × 1250 × 110 mm
Gewicht	5,9 kg
Gehäuse	Aluminium-Gehäuse, pulverbeschichtet Front Lochgitter, Boden/Deckel geschlossen oder mit Gewindeeinsatz M 8 (Bei Bestellung bitte Montageart angeben)
Anschlüsse	Schraubklemmen, steckbar
Garantie	5 Jahre

### Modell Artikel-Nr. Ausführung

ZL 125 Weiß	1006-0001	RAL 9016
ZL 125 Schwarz	1006-0002	RAL 9005

Andere Längen und Farben auf Anfrage

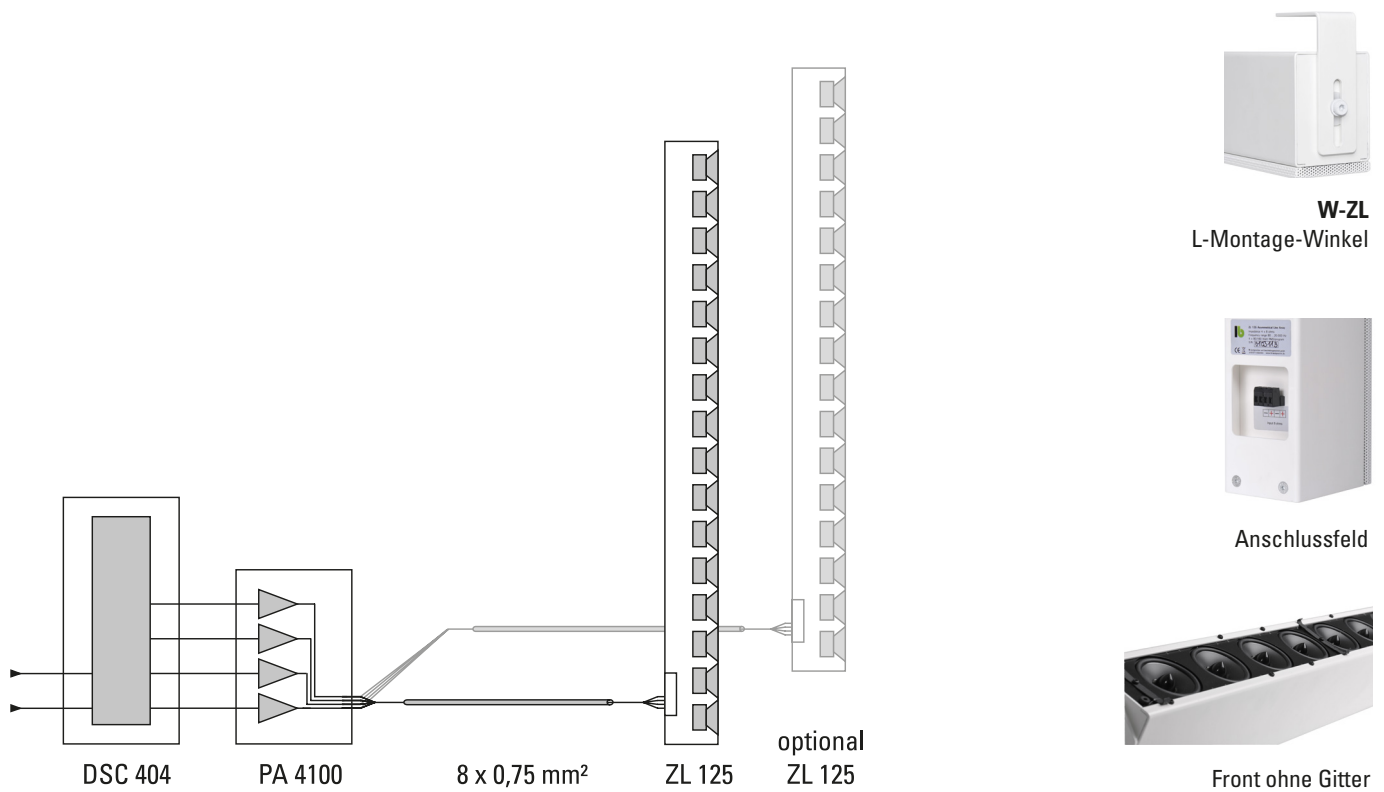
### Zubehör Artikel-Nr. Ausführung

W-ZL Weiß	7110-0005	L-Montagewinkel (Paar)
W-ZL Schwarz	7110-0006	
SH 50 Weiß	7110-0003	Schwenkhalterung
SH 50 Schwarz	7110-0004	(Schwenkbereich +/- 45°)

# ZL 125 AIArray

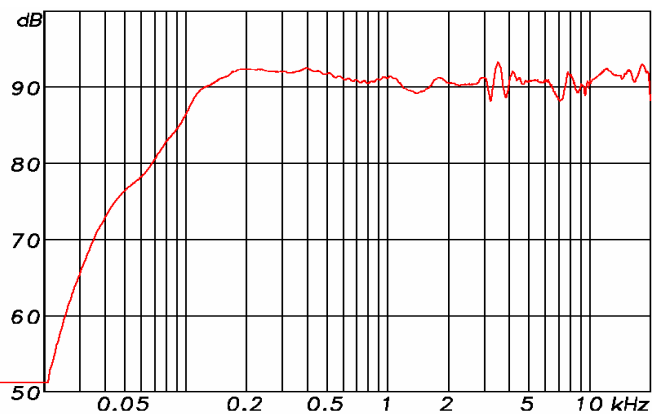
## Passiver 4-Kanal-Linienstrahler mit einstellbarer Richtcharakteristik

### Schaltbild mit Controller und Endstufe

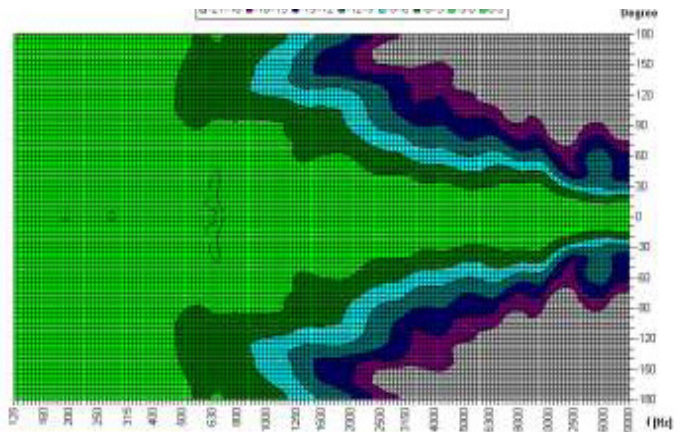


### Messdiagramme

ZL 125 Sens. @ 2, 83V/1m, d=4m



ZL 125 vert. Direktivität Plot



Änderungen und Irrtümer vorbehalten. 2/2023