

ZL 250 AIArray Passiver 8-Kanal-Linienstrahler mit einstellbarer Richtcharakteristik

Beschreibung

Passiver Linienstrahler für 8-Kanal-Aktivbetrieb mit einstellbarer vertikaler Richtcharakteristik und hoher Reichweite zur gleichmäßigen Beschallung großer Räume. Durch den Einsatz von 32 Langhub-Breitbandchassis mit Neodym-Magnetsystem und Phaseplug hat der ZL 250 einen außergewöhnlich weiten Übertragungsbereich und ist nicht nur für Sprache, sondern auch für Musikwiedergabe hervorragend geeignet. Die Abstrahlcharakteristik wird mit unserem digitalen System-Controller DSC 808 entsprechend der Raumsituation eingestellt. Die Controller werden auf Wunsch von uns vorkonfiguriert. Als Ergänzung im Bassbereich empfehlen wir die Subwoofer SUB 40 und SUB 80.



Besonderheiten

- Passives Line Array für 8-Kanal-Aktivbetrieb
- Vertikaler Abstrahlwinkel über Controller einstellbar
- Sehr linearer Übertragungsbereich
- 32 x 2,5"-Breitbandchassis mit Phase Plug
- Belastbarkeit 8 x 120 Watt
- Modulares Aluminium-Gehäuse

Einsatzbereiche

- Ausstellungen, Messen
- Gastronomie
- Kirchen
- Konzertsäle, Theater
- Museen
- Säle, Hallen

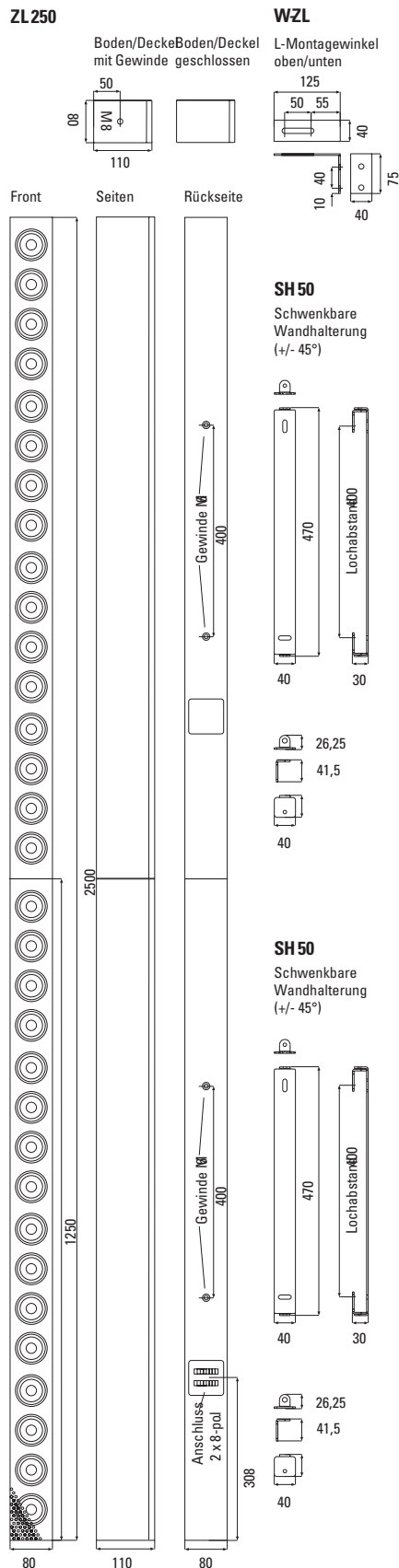


Vertikale Abstrahlcharakteristik mit Controller einstellbar

ZL 250 AIArray

Passiver 8-Kanal-Linienstrahler mit einstellbarer Richtcharakteristik

Abmessungen



Technische Daten

Prinzip	Line Array für 8-Kanal-Aktivbetrieb
Bestückung	32 × 2,5" Langhub-Breitband-Chassis mit Phase Plug und Neodym-Magnetsystem
Übertragungsbereich	60...24.000 Hz
Impedanz	8 × 8 Ohm
Belastbarkeit	RMS 8 × 60 Watt, Programm 8 × 120 Watt
Schalldruck	85 dB (8 × 1 Watt/10 m), max. 114 dB (10 m)
Abstrahlwinkel (H × V)	Horizontal 120°, vertikal mit Controller einstellbar
Abmessungen (B × H × T)	80 × 2500 × 110 mm
Gewicht	11,8 kg
Gehäuse	Aluminium-Gehäuse, pulverbeschichtet Front Lochgitter, Boden/ Deckel geschlossen oder mit Gewindeinsatz M 8 (Bei Bestellung bitte Montageart angeben)
Anschlüsse	Schraubklemmen, steckbar
Garantie	5 Jahre

Modell	Artikel-Nr.	Ausführung
ZL 250 Weiß	1008-0001	RAL 9016
ZL 250 Schwarz	1008-0002	RAL 9005

Andere Längen und Farben auf Anfrage

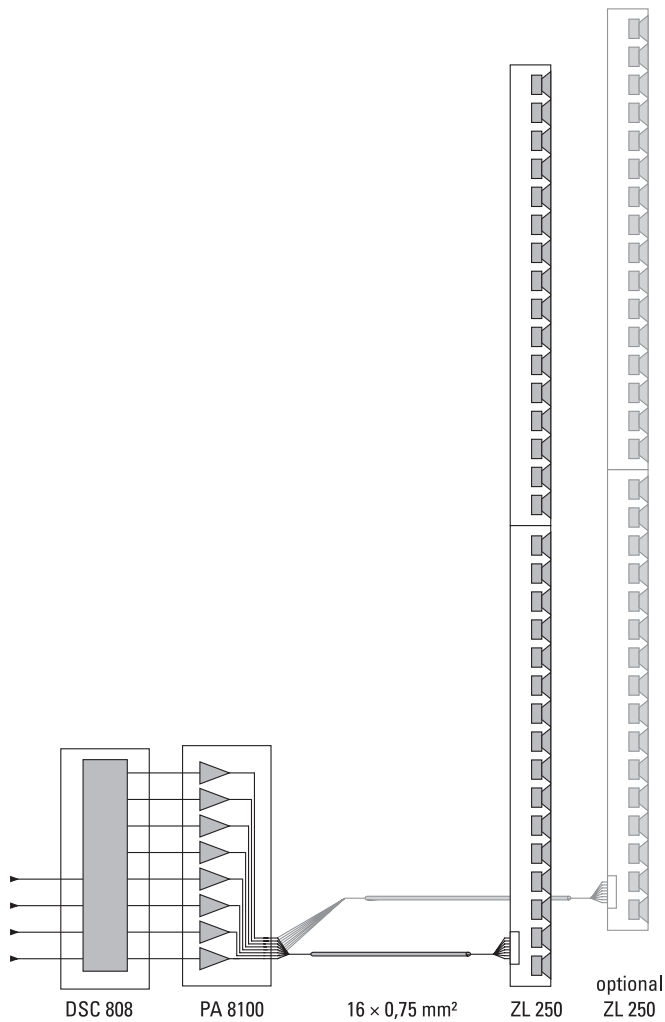
Zubehör	Artikel-Nr.	Ausführung
W-ZL Weiß	7110-0005	L-Montagewinkel (Paar)
W-ZL Schwarz	7110-0006	L-Montagewinkel (Paar)
SH 50 Weiß	7110-0003	Schwenkhalterung
SH 50 Schwarz	7110-0004	(Schwenkbereich +/- 45°)



ZL 250 AIArray

Passiver 8-Kanal-Linienstrahler mit einstellbarer Richtcharakteristik

Schaltbild mit Controller und Verstärker



W-ZL
L-Montage-Winkel



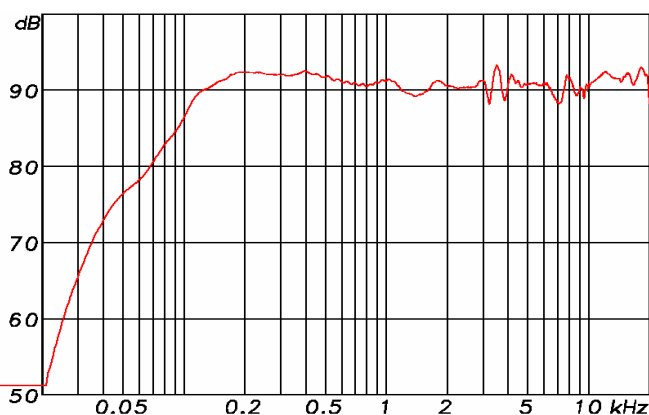
Anschlussfeld



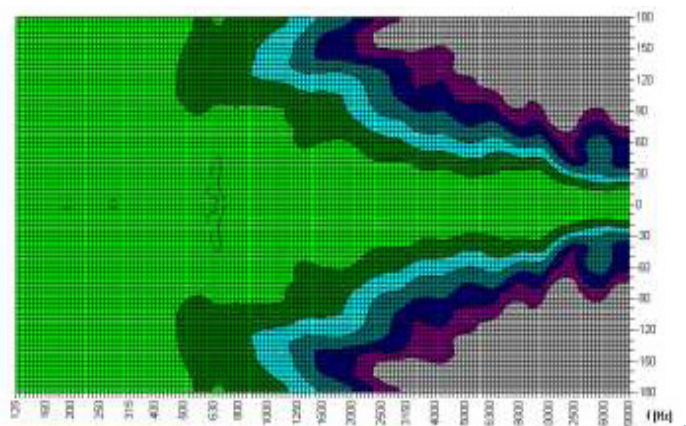
Front ohne Gitter

Messdiagramme

ZL 250 Sens. @ 2, 83V/1m, d=4m



ZL 250 vert. Direktivitäts Plot



Änderungen und Irrtümer vorbehalten. 2/2023