



EN Surface™ sound absorbing panel is an acoustic coating inspired by slabs for the cladding of large buildings. One of our goals was to go beyond the offer of a common fabric finish, to develop lines of panels conveying an exclusive material effect. The Surface™ collection is therefore available in the special MatericaCEMENT™ finish with a concrete effect. The MatericaCEMENT™ finish is the result of an in-depth research activity on polyester fibre and its possibilities of combination with other elements that do not alter its sound absorption capacity. Surface™ is also available in NCS paintings or high resolution graphic printing. Moreover, the panel can be combined with fabrics, to create the perfect solution for any need.

IT Il pannello fonoassorbente SURFACE™ è un rivestimento acustico ispirato alle lastre per i rivestimenti edili in grandi formati. Uno dei nostri obiettivi era sviluppare delle linee di pannelli che avessero una sensazione materica invece della sola finitura in tessuto. La collezione Surface™ è disponibile quindi nella speciali finitura MatericaCEMENT™ ad effetto cemento. La finitura MatericaCEMENT™ nasce da un'approfondita attività di ricerca sulla fibra di poliestere e sulle sue possibilità di essere abbinata ad altri elementi che non ne alterassero le capacità di assorbimento acustico. Surface™ è inoltre disponibile in verniciature con NCS o con stampa grafica in alta risoluzione. Il pannello può essere inoltre accoppiato a tessuti, per offrire la soluzione perfetta per qualsiasi esigenza.

FR Le panneau acoustique SURFACE™ est un revêtement acoustique inspiré des dalles pour le bardage de bâtiments de grand format. L'un de nos objectifs était de développer des lignes de panneaux acoustiques qui offraient une sensation de matière plutôt que simplement la finition du tissu. La collection Surface™ est donc disponible dans la finition spéciale MatericaCEMENT™ à effet béton. La finition MatericaCEMENT™ est le résultat d'une recherche approfondie sur la fibre polyester et ses possibilités de combinaison avec d'autres éléments qui n'altèrent pas sa capacité d'absorption acoustique. Surface™ est aussi disponible avec peinture NCS ou impression graphique en haute résolution. Le panneau acoustique peut être également combiné avec des tissus, pour offrir la solution parfaite à tout besoin.

DE Akustisches Paneel SURFACE™ ist eine akustische Verzierung, die von den Latzen für Bauverkleidungen in großen Formaten inspiriert ist. Eines unserer Ziele war es, eine Linie von Paneelen mit sowohl einer Stoffbeschichtung als auch mit einem stärkeren, materiellen Gefühl zu entwickeln. Die Kollektion Surface™ ist daher in der speziellen Verzierung MatericaCEMENT™ mit Betoneffekt erhältlich. Die MatericaCEMENT™ ist das Ergebnis einer eingehenden Forschungstätigkeit zu Polyesterfaser und zu den Möglichkeiten, Polyesterfaser mit anderen Elementen zu kombinieren, welche die schalldämmenden Qualitäten des Materials nicht ändern. Surface™ ist auch mit Lackierung in den NCS-Farben oder mit hochauflösendem Grafikdesign erhältlich. Das Paneel kann auch mit Stoffen kombiniert werden, um die beste Lösung für jede Anforderung zu bieten.

EN Mounting systems - **IT** Sistemi di fissaggio
FR Systèmes de fixation - **DE** Montagesysteme



GLUE
CEILING
AND WALL



WALL
FIXING



MAGNET
FIXING



4-POINT
SUSPENSION



1-POINT
SUSPENSION



BAFFLE
SUSPENDED

ATTENTION: TOLERANCE

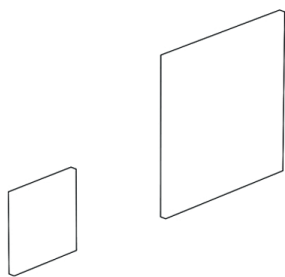
EN The dimensions shown in the drawings are subject to tolerances of ± 2 mm.

IT Le quote riportate nei disegni sono soggette a tolleranze di ± 2 mm.

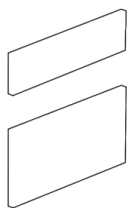
FR Les dimensions indiquées sur les dessins sont soumises une tolérance de ± 2 mm.

DE Die in den Zeichnungen angegebenen Abmessungen unterliegen eine Toleranz von ± 2 mm.

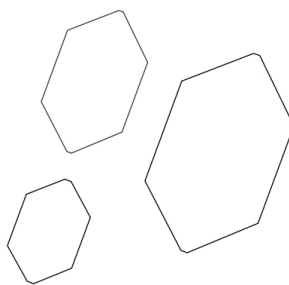
EN Sizes - **IT** *Formati* - **FR** *Formats* - **DE** *Formate*
depth 3 cm and 4 cm



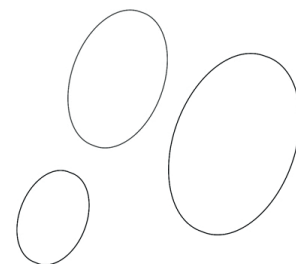
60 x 60 cm
120 x 120 cm



30 x 120 cm
60 x 120 cm



H 60 cm
H 90 cm
H 120 cm

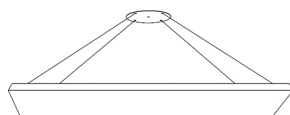


ø 60 cm
ø 90 cm
ø 120 cm

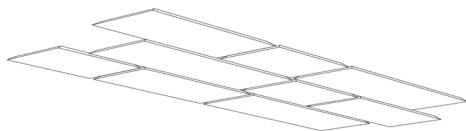
EN Mounting systems - **IT** *Sistemi di fissaggio* - **FR** *Systèmes de fixation* - **DE** *Montagesysteme*



EN Magnet mounting - **IT** *Fissaggio a magnete*
FR Fixation par aimants - **DE** *Magnetenmontage*
(with security leash - *con cavo di sicurezza*
avec câble de sécurité - *mit Sicherheitskabel*)



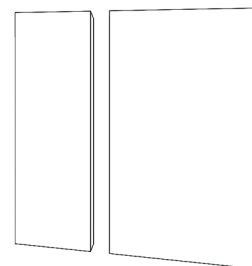
EN 1-point ceiling suspension
IT *sospensione soffitto 1 punto*
FR suspension au plafond à 1 point
DE *1-Punkt hängende Deckenmontage*



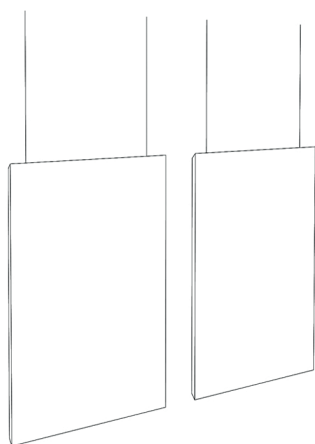
EN Glue mounting
IT *Fissaggio a colla*
FR Fixation par colle
DE *Leimbeverlegung*



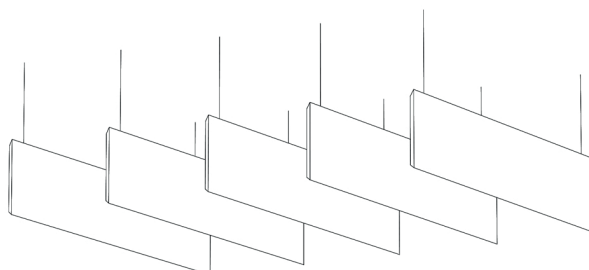
EN 4-point ceiling suspension
IT *sospensione soffitto a 4 punti*
FR suspension au plafond à 4 points
DE *4-Punkte hängende Deckenmontage*



EN Wall mounting with bracket or glue
IT *Fissaggio a parete con staffa o colla*
FR Installation murale par bride ou colle
DE *Wandmontage mit Wandhalterung oder Leim*



EN Suspended partition - **IT** *Divisori sospesi*
FR Cloisons suspendus - **DE** *Hängende Trennungspaneelen*



EN Suspended baffles - **IT** *Pannelli sospesi*
FR *Panneaux suspendus* - **DE** *Hängende Paneele*



Finish Maticement[®]

Colours - *Colori* - Couleurs - *Farbe* p. 5



Finish fabric ECO

Colours - *Colori* - Couleurs - *Farbe* p. 6



Finish GRAPHIC PRINT p.7-8

EN Finish fabric with graphic print

IT *Finitura tessuto con stampa grafica*

FR *Finition tissu avec décor imprimé*

DE *Grafikbedruckte Verzierung*

on request - *su richiesta*

sur demande - *auf Antrag*

ATTENTION!

EN Handle the panels with great care. Try to avoid lifting the panels only on one side and crushing them, in order to prevent possible damage or creases that could be visible once the panels are installed.

IT Manipolare i pannelli con molta cura cercando di evitare di sollevarli solamente da un lato e di schiacciarli, per non creare possibili danni o pieghe che potrebbero risultare visibili una volta installati.

FR Manipulez les panneaux avec le plus grand soin, en essayant d'éviter de les soulever d'un seul côté et de les écraser, afin de ne pas créer d'éventuels dommages ou plis qui pourraient être visibles une fois les panneaux installés.

DE Behandeln Sie die Paneele mit großer Sorgfalt. Vermeiden Sie es, die Paneele nur auf einer Seite anzuheben und zu quetschen, um mögliche Schäden oder Falten zu vermeiden, die nach dem Einbau der Paneele sichtbar werden könnten.



EN Fire reaction of components - IT Reazione al fuoco dei componenti FR Réaction au feu des composants - DE Reaktion auf das Feuer der Bauteile

Polyester fiber - Fibra di poliestere
Fibre di polyester - Polyesterfaser
Thickness 4 cm - Spessore 4 cm
Épaisseur 4 cm - Dicke 4 cm

Euroclass - Euroclasse
Classe européenne - Euroklasse
B, s2-d0

Fabric- Tessuto - Tissus - Gewebe
ECO

FLAMMABILITY: EN1021/1-2 CRIB 5 BS 7176 Medium Hazard California
TB117 UNI 9175 Class 1 | M

EN Cleaning - IT Pulizia - FR Nettoyage - DE Reinigung

EN Remove liquids and/or stains immediately with paper towels or a dry cloth without exerting pressure on the surface. In case of stain penetration, rub gently with a soft and damp sponge. If necessary, use neutral soap and rinse it thoroughly with a soft, clean sponge moistened with lukewarm water.

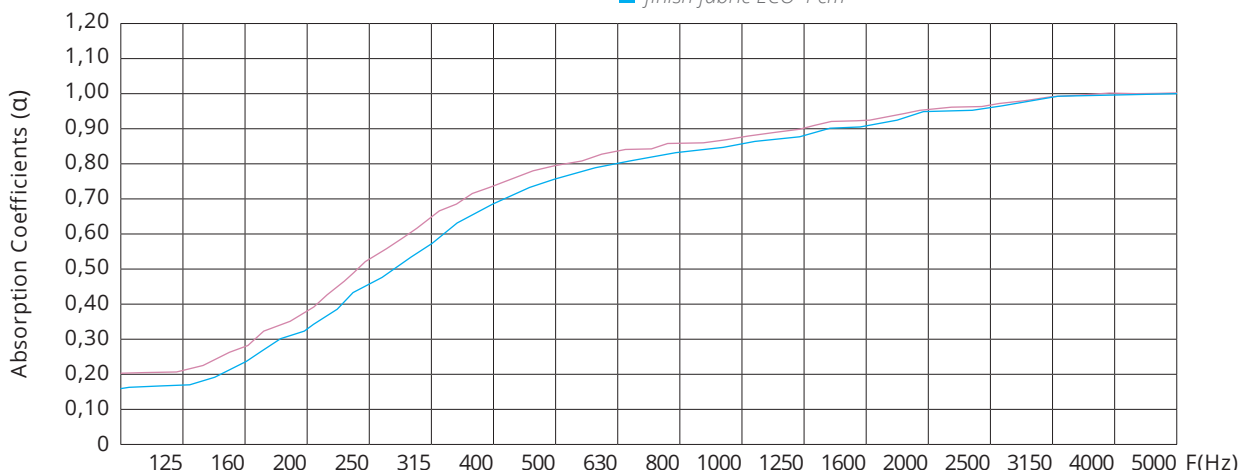
IT Asportare immediatamente i liquidi e/o le macchie con carta assorbente o panno asciutto senza esercitare pressione sulla superficie. In caso di penetrazione della macchia, strofinare delicatamente con spugna morbida e umida. Se necessario usare del sapone neutro da risciacquare abbondantemente con una spugna morbida, pulita e inumidita di acqua tiepida.

FR Enlevez immédiatement les liquides et/ou les taches avec du papier absorbant ou un chiffon sec sans exercer de pression sur la surface. En cas de pénétration de taches, frottez doucement avec une éponge douce et humide. Si nécessaire, utilisez un savon neutre en le rinçant bien avec une éponge douce et propre humidifiée avec de l'eau tiède.

DE Flüssigkeiten und/oder Flecken sofort mit einem Papiertuch oder einem trockenen Tuch entfernen und keinen Druck auf die Fläche ausüben. Mit einem weichen und feuchten Schwamm vorsichtig abreiben, falls der Fleck durchdringt. Wenn nötig, neutrale Seife benutzen und sie dann mit einem weichen und sauberen Schwamm spülen, der früher mit lauwarmem Wasser angefeuchtet wurde.

EN Acoustic Properties - IT Proprietà acustiche FR Propriétés acoustiques - DE Akustische Eigenschaften

SOUND ABSORPTION ■ finish MatericaCEMENT® 4 cm ■ finish fabric ECO 4 cm



NRC: 0,79 ■ **α** 0,21 0,28 0,38 0,53 0,65 0,73 0,79 0,83 0,85 0,88 0,90 0,92 0,95 0,96 0,98 0,99 0,99

NRC: 0,75 ■ **α** 0,18 0,23 0,32 0,45 0,58 0,68 0,75 0,80 0,83 0,86 0,88 0,91 0,95 0,96 0,98 0,99 0,99

Materica™

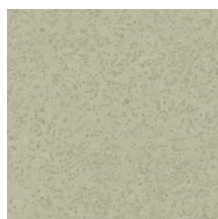
patented design

MatericaWALL®

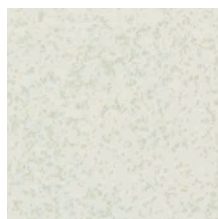
Gray Shades
on White fiber



MC31



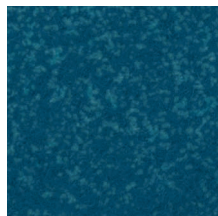
MC32



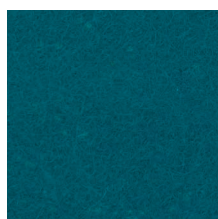
MC33

MatericaWALL®

Colour Shades
on White fiber



MC51



MC52



MC53



MC54



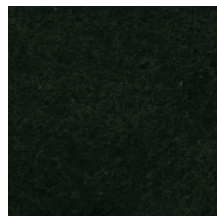
MC55



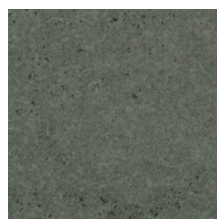
MC56

MatericaCEMENT®

Gray Shades
on Black fiber



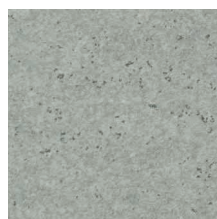
MC11



MC12



MC13



MC14

Custom colours



MC
on white fiber or
black fiber

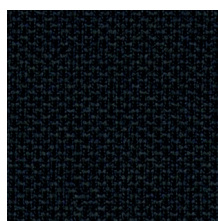
EN In addition to the colours available, it is possible to request custom colours. The colours shown are purely indicative.

IT Oltre alle colorazioni disponibili è possibile produrre colorazioni su richiesta. I colori riportati sono indicativi.

FR En plus des couleurs disponibles, il est possible de demander des couleurs personnalisés. Les couleurs présentées sont indicatives.

DE Zusätzlich zu den verfügbaren Farben ist es möglich, auf Anfrage Farben herzustellen. Die angeführten Farben gelten lediglich als Beispiel.

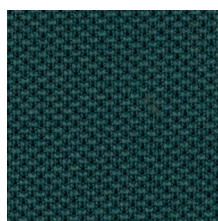
ECO fabric - tessuto - tissu - Gewebe



TE01



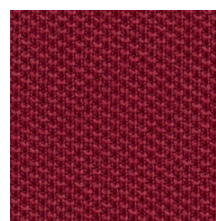
TE27



TE15



TE39



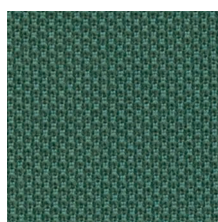
TE35



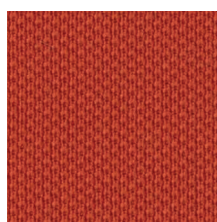
TE02



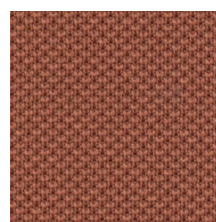
TE24



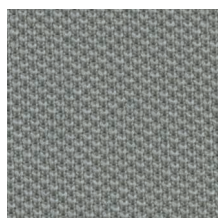
TE11



TE32



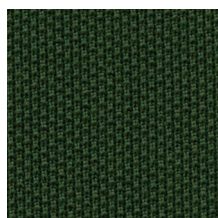
TE34



TE04



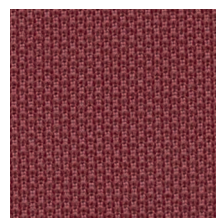
TE23



TE08



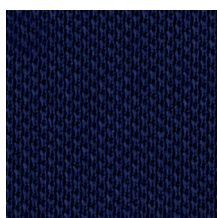
TE31



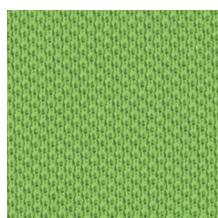
TE36



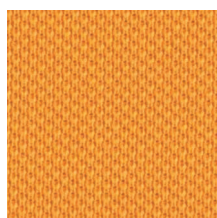
TE06



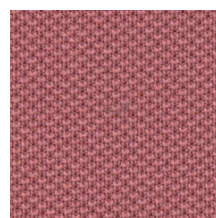
TE21



TE10



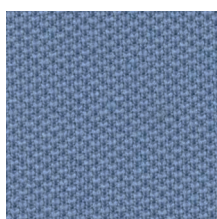
TE29



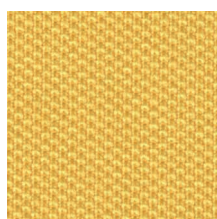
TE37



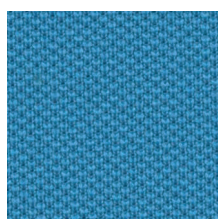
TE07



TE19



TE28



TE17

EN - The colours shown are purely indicative.
 IT - I colori riportati sono indicativi.
 FR - Les couleurs présentées sont indicatives.
 DE - Die angeführten Farben gelten lediglich als Beispiel.

COMPOSITION: 100% Recycled Polyester
ABRASION RESISTANCE: UNI ISO 12947/2
 100.000
FLAMMABILITY: EN1021/1-2 CRIB 5 BS
 7176 Medium Hazard California TB117 UNI
 9175 Class 1|M
OEKO-TEX STANDARD 100

Pattern PRINT

stampa pattern

Surface® / Quadra® / Area™ / Atelier® collection

EN For the Atelier® collection it is not possible to create a continuous pattern on several panels

IT Sulla collezione Atelier® non è possibile realizzare un pattern continuativo su più pannelli

FR Pour la collection Atelier®, il n'est pas possible de créer un motif continu sur plusieurs panneaux

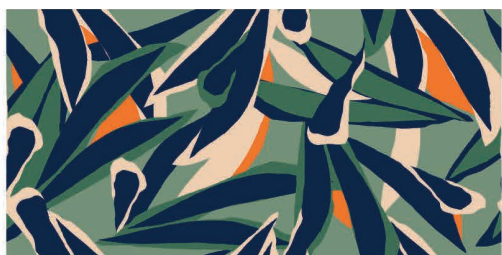
DE Für die Atelier®-Kollektion ist es nicht möglich, auf mehreren Paneelen ein durchgehendes Muster zu erstellen

EN High-resolution prints on our sound-absorbing surfaces can be made on request.

IT Su richiesta eseguiamo sulle nostre superfici fonoassorbenti stampe grafiche ad alta risoluzione.

FR Des impressions haute résolution peuvent être réalisées sur nos surfaces insonorisantes sur demande.

DE Auf Antrag können unsere schallabsorbierenden Oberflächen mit HD-Druckgrafiken geschmückt werden.



PT01 Aspect ratio 2:1



PT02 Aspect ratio 2:1



PT03 Aspect ratio 1:1





PT04 Aspect ratio 2:1



PT05 Aspect ratio 2:1



PT06 Aspect ratio 1:1



PT07 Aspect ratio 1:1



GRAPHIC PRINT

stampa grafica

EN- High-resolution prints on our sound-absorbing surfaces can be made on request.

IT - Su richiesta eseguiamo sulle nostre superfici fonoassorbenti stampe grafiche ad alta risoluzione.

FR - Des impressions haute résolution peuvent être réalisées sur nos surfaces insonorisantes sur demande.

De - Auf Antrag können unsere schallabsorbierenden Oberflächen mit HD-Druckgrafiken geschmückt werden.



GP01



GP02



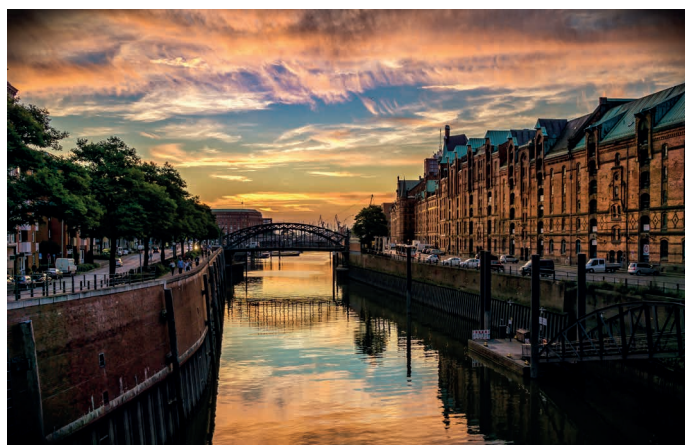
GP03



GP04



GP05



GP08



GP06



GP09



GP07



Follow us on



SURFACE® MADE IN ITALY 3+1+1 YEAR WARRANTY

