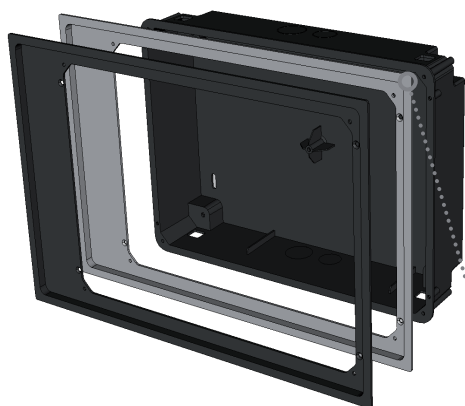




iRoom's Backbox flush-mount

Unterputzdosen



Unterputz- oder Hohlwandmontage

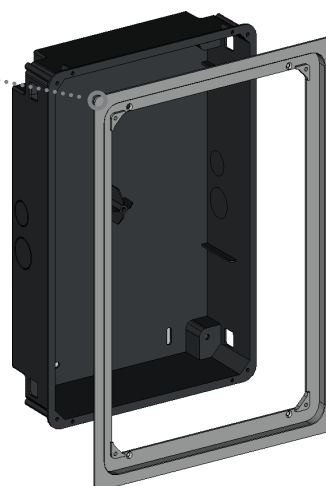
Für alle iRoom's iDock Modelle geeignet
mit Glas- oder Aluminiumblenden

2 unterschiedliche Montagevarianten
Quer & Hoch

Vorsatz der iDock Oberfläche 2 mm

Jede iRoom's **iDock** darf nur in Verbindung mit einer iRoom's Unterputzdose verwendet werden. Mit der flächenbündig Unterputzdose erreicht man einen maximalen Vorsatz der iDock Oberfläche von 2 mm.

Passend für alle Generationen der iRoom's iDock mit Glas- oder Aluminiumblenden.



Spezifikationen

Abmessungen Unterputzdose flächenbündig Quer	246,5 / 372,0 / 78,0 mm	9.70" / 14.65" / 3.07"
Ausschnittmaße Unterputzdose flächenbündig Quer	231,0 / 357,0 / 78,0 mm	9.10" / 14.02" / 3.07"
Abmessungen Unterputzdose flächenbündig Hoch	246,5 / 336,0 / 78,0 mm	9.70" / 13.23" / 3.07"
Ausschnittmaße Unterputzdose flächenbündig Hoch	231,0 / 321,0 / 78,0 mm	9.09" / 12.65" / 3.07"

... Bitte beachten Sie, dass es bei Einbau der Unterputzdose einen Versatz zum Zentrum der iDock gibt.
Nähere Details finden Sie in der Einbauanleitung !

iRoom's iDock Unterputzdose			
Flächenbündig Hoch	Bestellnr.	Flächenbündig Quer	Bestellnr.
iRoom's iDock Unterputzdose Aluminiumrahmen schwarz	BB-PAB	iRoom's iDock Unterputzdose Aluminiumrahmen schwarz	BB-LAB
iRoom's iDock Unterputzdose Aluminiumrahmen silber	BB-PAS	iRoom's iDock Unterputzdose Aluminiumrahmen silber	BB-LAS