



- Résolution Full HD 1080p
- Tactile capacitif projeté à 10 point
- Entrées HDMI, DisplayPort et VGA et ports USB
- Deux haut-parleurs intégrés
- Ecran résistant aux rayures

Le TD2230 de ViewSonic est un écran tactile 10 points capacitif projeté, Full HD 22" (21,5") avec une dalle IPS SuperClear®. Il offre une expérience tactile réactive et intuitive avec une qualité d'image optimale pour de grands angles de vue qui en font le support idéal pour les environnements interactifs multi-utilisateurs. Les utilisateurs peuvent appuyer, balayer, et faire glisser leurs doigts directement sur l'écran pour des activités de groupe. Cet écran est idéal pour une utilisation comme kiosque interactif dans les secteurs de l'hôtellerie, du commerce, de la santé ou en entreprise en utilisant les applications personnalisées pour une interaction tactile simple. Il est aussi idéal pour les séances d'étude en groupe dans les écoles et encourage l'apprentissage interactif. Il est également parfait pour les familles qui aiment profiter des divertissements multimédias et des jeux à la maison.

Le TD2230 comporte une protection durable en verre bord à bord 7H et est conçu de façon ergonomique pour permettre à l'écran d'être ajusté ou d'être posé à plat sur une table. Il offre une surface de qualité durable avec une expérience tactile agréable.

## Écran tactile capacitif projeté 10 points

Les écrans tactiles avec toucher capacitif projeté peuvent reconnaître jusqu'à 10 points de contact simultanés, permettant une expérience tactile très précise et ultra réactive. Avec ses capacités tactiles souples et réactives, cet écran tactile est idéal pour une utilisation dans les environnements interactifs multi-utilisateurs comme pour le divertissement à la maison, au bureau, l'éducation ou le commerce.



## **SuperClear : Des couleurs impressionnantes & un grand angle de visualisation**

Profitez de couleurs riches et vivantes avec des niveaux de luminosité constants, quel que soit l'angle de vision. Grâce à la technologie de dalle de type IPS SuperClear®, ce moniteur rend la même qualité d'image, que vous regardiez l'écran de dessus, de dessous, de face ou de côté.

**178/178**



## Design sans cadre

Dites adieu aux cadres en plastique lagres et imposants placés sur les bords des moniteurs classiques. Cet écran est recouvert d'une plaque en verre sur toute sa surface et comporte un biseau ultra fin sous le verre. Un design sans bords rend le touché naturel, parfait pour les utilisations avec plusieurs utilisateurs et permet d'encourager l'interactivité avec un contact uniforme.

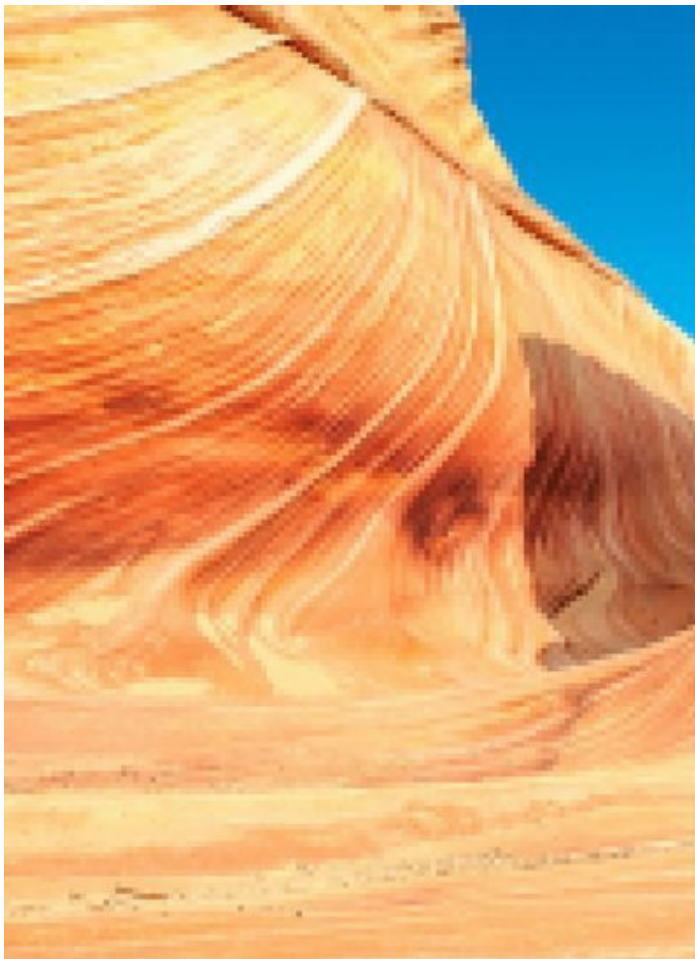
### Design sans cadre



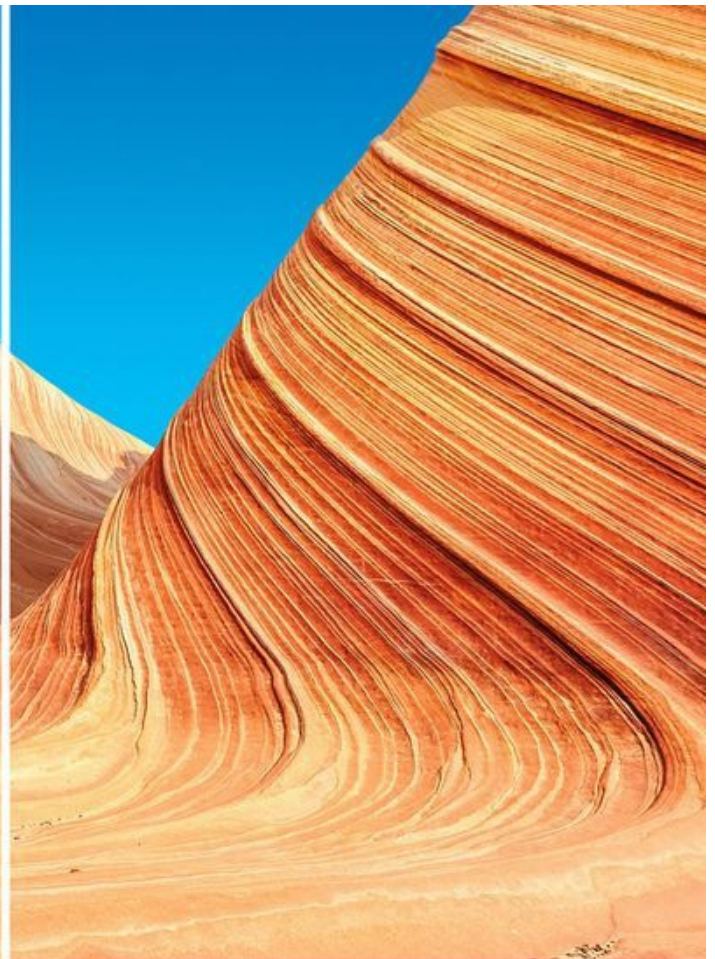
## Résolution Full HD 1080 p

Ce moniteur dispose d'une résolution Full HD de 1 920 x 1 080 pour des images exceptionnelles et ultra nettes pixel par pixel. Vous bénéficierez d'une netteté et d'une précision des plus incroyables tout en travaillant, jouant ou en regardant le tout dernier divertissement multimédia.

**1080p**



HD



Full HD

## **Entrées HDMI, DisplayPort et VGA pour une connectivité flexible**

Les entrées HDMI, DisplayPort et VGA permettent aux utilisateurs de connecter des consoles de jeux, des lecteurs multimédias, des appareils photo numériques, des ordinateurs portables, des décodeurs satellites et d'autres appareils haute définition.

HDMI



DisplayPort



VGA



## Compatibilité multi-plateformes

Compatibilité multi-plateformes avec une large gamme de systèmes d'exploitation dont Windows 10 et certaines versions Linux.

\*La compatibilité des systèmes d'exploitation peut varier en fonction des appareils, des modifications du système d'exploitation, des applications et de l'environnement. Les utilisateurs sont invités à vérifier et à confirmer la compatibilité de leurs appareils avant d'effectuer tout achat.



**Port USB 3.0 connectivité haut débit**

Le TD2230 comporte un hub USB 3.0 qui offre une connectivité rapide à un large choix d'appareils de stockage, périphériques et appareils électroniques haute définition. Il offre une vitesse de charge et de transfert de données plus rapide et des capacités versatiles pour la transmission des données.



## **Design en présentoir avec angle ajustable et utilisation à plat**

Un design en présentoir permet d'incliner et d'ajuster l'écran de 20 à 70 degrés ou de le poser à plat sur un bureau ou une table.

Avec une conception stable, l'écran est prêt à être utilisé et peut être installé sans se soucier des éventuels dommages causés à la surface. Cela en fait l'écran idéal pour différents environnements : à la maison, à l'école ou au bureau.



## Résistance de l'écran 7H - Résistante aux rayures

L'écran tactile TD2230 est conçu avec une protection en verre de résistance 7H qui offre une meilleure protection contre les rayures afin d'obtenir l'expérience tactile la plus durable et la plus sûre. Elle protège l'écran contre les forts dommages causés par les doigts, ongles ou stylets durant les manipulations tactiles, en rendant l'écran idéal pour l'utilisation en kiosques, dans les environnements éducatifs et autres lieux publics.





## Confort amélioré d'affichage

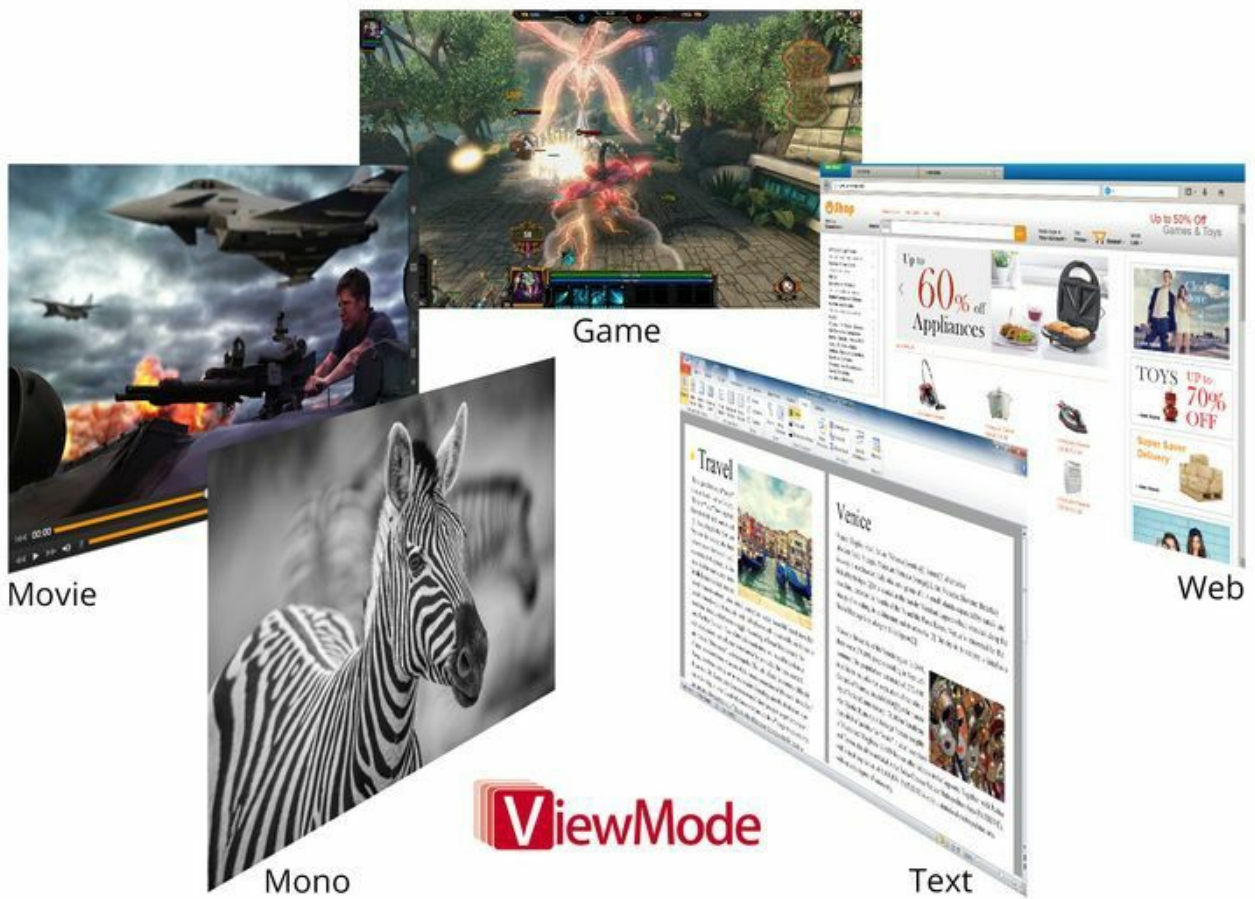
La technologie Flicker-Free et un filtre de lumière bleue pour protéger les yeux permettent d'éviter la fatigue oculaire due à de longues périodes de visionnage.



## **ViewMode : Rendu de couleur supérieur & configuration intuitive**

La fonction unique ViewMode par ViewSonic offre des pré-réglages « Jeux », « Internet », « Texte » et « Mono ». Ces pré-réglages permettent d'améliorer la courbe gamma, la température des couleurs, le contraste et la luminosité pour offrir une expérience de visionnage optimale pour chaque utilisation de l'écran.

### **ViewMode**



## Deux haut-parleurs stéréo intégrés

Conçu avec deux haut-parleurs intégrés, cet écran combine des performances d'affichage exceptionnelles avec un son stéréo pour une expérience multimédia immersive.



## **Compatibilité VESA**

L'écran dispose d'un design compatible VESA 100 x 100 mm permettant de l'installer sur un support de moniteur ou au mur en fonction des besoins spécifiques. Avec une base facilement détachable, il est facile d'installer l'écran sur son nouveau support ou au mur.

**Compatibilité VESA 100 x 100 mm**



## Caractéristiques Techniques

---

<b>ÉCRAN LCD</b>	Type	22" (21,5") ADS Type TFT LCD
	Zone d'affichage	476,64 mm (H) x 268,11 mm (V)
	Résolution	Full HD 1920 x 1080
	Luminosité	250 cd/m2 (Typ)
	Contraste	1000:1 (Typ)
	Contraste dynamique	50 000 000:1
	Angles de vision	178 degrés / 178 degrés (Typ)
	Temps de réponse	GTG (AVR ; Scaler OD) : 5 ms
	Surface de la dalle	7H

---

<b>SIGNAL D'ENTRÉE</b>	Fréquence	Analogique : Fh = 24 à 82 KHz ; Fv = 50 à 76 Hz
------------------------	-----------	---

		Numérique : Fh = 15 à 82 KHz ; Fv = 50 à 76 Hz
Synchronisation		Analogique : Synchronisation séparée / Synchro composite / Synchro sur vert
		Numérique : TMDS

<b>COMPATIBILITÉ</b>	PC	Écran : Certifié Windows 7/8/8.1/10 Module tactile : Certifié Windows 7/8/8.1/10 Testé Linux 2.6.38 Testé Chrome OS Kernel 3.10 Testé Android 4.0
	Mac®	Écran : Power Mac testé Module tactile iOS non supporté

<b>CONNECTEUR</b>	Numérique	HDMI x 1 (compatible v1.4), DisplayPort x 1 (compatible v1.2)
	Analogique :	VGA x 1
	Sortie audio	Sortie écouteur x 1 (prise de 3,5 mm)
	Entrée audio	Entrée audio x 1 (prise de 3,5 mm)

<b>HAUTS-PARLEURS</b>	HAUTS-PARLEURS	3W x 2
-----------------------	----------------	--------

<b>USB</b>		Amont : Type B x 1 Aval : Type A x 2
------------	--	---

<b>PUISSANCE</b>	Puissance	Connecteur CC 5,5 x 2,5 x 11 mm
	Tension	CA 100-240 V (Universel) ; 50/60 Hz
	Consommation	25 W
	Optimisée	22 W
	Conservée	19 W

<b>ERGONOMIE</b>		Inclinaison : 20±2 à 70±2 (plat) degrés
------------------	--	---

<b>FONCTIONS SPÉCIALES</b>		DDC/2B, DDC/CI, HDCP, Compatible KENSINGTON Microsaver Security, 12 langue d'affichage, Windows 10, sans scintillement.
----------------------------	--	---

<b>FIXATION MURALE</b>	VESA®	100 mm x 100 mm
------------------------	-------	-----------------

<b>CONDITIONS DE FONCTIONNEMENT</b>	Température (° C)	0 °C à 40 °C
	Humidité	20 % à 90% (sans condensation)

<b>DIMENSIONS (L x H x P) (mm)</b>	Physique avec support (mm)	490 mm (W) x 299 mm (H) x 47 mm (D) (à 0 degré)
		490 mm (W) x 299 mm (H) x 130 mm (D) (à 20 degrés)
		490 mm (W) x 299 mm (H) x 283 mm (D) (à 70 degrés)
	Physique sans support (mm)	490 mm (L) x 389,6 mm (H) x 47 mm (P)
	Emballage (mm)	550 mm (L) x 371 mm (H) x 114 mm (P)

<b>POIDS</b>	Net avec support (kg)	3,58 kg
	Net sans support (kg)	3,58 kg
	Brut (kg)	4,7 kg

## RÉGLEMENTATIONS

cULus, FCC-B, ICES003, Energy Star 7.0, DOE EPEAT Silver, UL-MX-CoC,  
Mexico Energy, CCC, CEL

---

**GARANTIE**

\* La garantie peut être différente d'un marché à l'autre

---

**CONTENU DU CARTON**

Écran LCD  
Adaptateur AC/DC (1,5m)  
Câble d'alimentation (1,5 m)  
Câble HDMI (1,5 m)  
USB3.0  
Câble amont (1,5 m)  
Câble audio (1,5 m)  
Guide de démarrage rapide

\*Le contenu réel du carton peut varier en fonction des marchés.

---

Pour en savoir plus, rendez-vous sur : **[www.viewsoniceurope.com](http://www.viewsoniceurope.com)**

Tous droits réservés par Copyright ViewSonic Corporation. Tous autres noms de sociétés et marques sont propriété de leurs sociétés respectives. E&EO. Les caractéristiques techniques et prix susceptibles de modifications sans préavis. Les images peuvent être utilisées seulement à des fins d'illustration. Pour en savoir plus consulter nos dispositions légales.