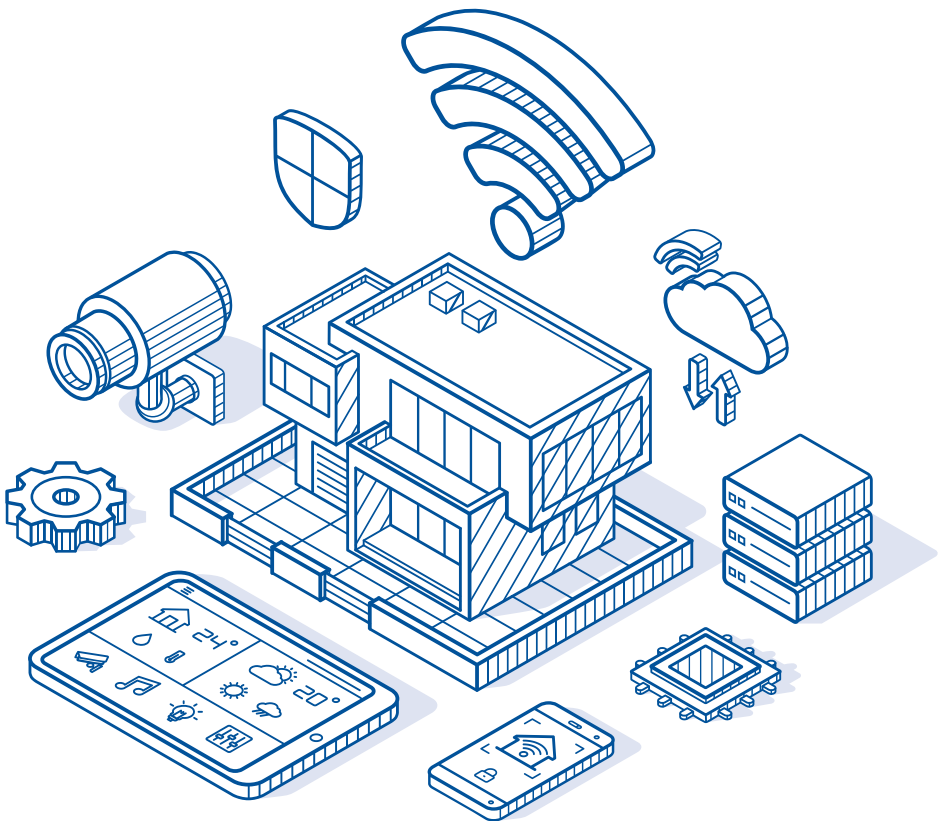


# EASY CONTROL

by stilus

Smarte Gebäudeautomation  
für maximalen Komfort!



## Mit den Stilus Lösungen ist jedes Projekt easy steuerbar.

Die in schweizer Norm passenden Tasten gibt es in verschiedenen Farben und Versionen (Feller EDIZIODuo). Mit flexibel austauschbaren Kunststofftasten machen Sie aus jedem Taster **1 bis 8 Tastpunkte**. Jederzeit erweiter- oder sogar reduzierbar.

Das Herzstück im Hintergrund ist ein RTI Prozessor. Dieser hat zahlreiche Schnittstellen: RS-232, Infrarot, Relais und IP stehen für die Steuerung der Geräte zur Verfügung.



## Ideal für Sitzungszimmer, Schulzimmer und Konferenzräume.

Mit dieser Steuerung erleichtern Sie dem Anwender wesentlich das Leben. Die EasyControl by stilus-Lösung ist **makrofähig**. Somit kann z.B. eine Taste so programmiert werden, dass die Leinwand ausfährt und gleichzeitig der Projektor einschaltet, das Licht gedimmt und der richtige Eingang angewählt wird.



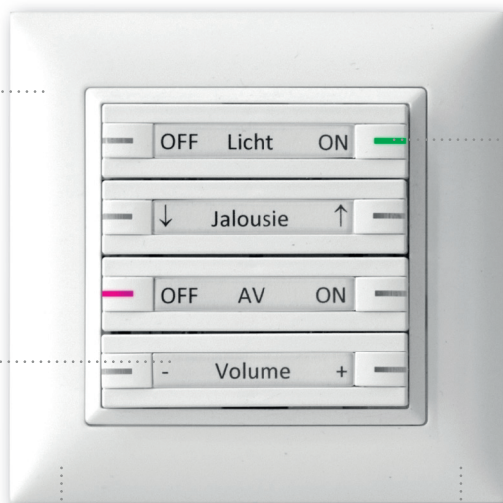
Taster mit 1 bis  
8 Tastpunkten



Ansteuerbare  
RGB-LED



Beschriftbare  
Papiereinlagen



Temperatur- und  
Feuchtigkeitssensor



Auf Wunsch:  
akustisches Feedback

Gerne unterstützen wir Sie. Lernen Sie jetzt unsere Pakete kennen,  
denn EasyControl by stilus ist wirklich easy!

## STARTER-PAKET

### Hardware

BUS-Taster, 8 Tastpunkte,  
Gateway und RTI-Prozessor

CHF netto **665.-**

## COMFORT-PAKET

### Hardware

BUS-Taster, 8 Tastpunkte,  
Gateway und RTI-Prozessor

### Dienstleistung

Schema mit max. 4 vorprogram-  
mierten Geräten aus der RTI  
Library

CHF netto **999.-**

## Vereinbaren Sie jetzt einen Termin.

Wenn Sie Fragen haben, rufen Sie uns an oder schreiben Sie uns eine Mail.  
Wir helfen Ihnen gerne weiter.



### **Gianni Amato**

Produkt Manager

+41 (0) 79 824 72 36

g.amato@novisgroup.ch



### **Thomas Engelbrecht**

Verkaufsberater

+41 (0) 79 875 71 54

t.engelbrecht@novisgroup.ch

## **Technisches Know-how**

Gebäudeautomation/Steuerung, Digital Signage, Audio und Video Multiroom und Verteilung, Touchscreen für Education und Corporate

## **Dienstleistungen**

Projektbegleitung mit Planung (Schema zeichnen, Programmierung von RTI, Dante, Novo Connect usw.), Unterstützung bei der Installation

## **Verkauf und Support**

Dreisprachiges Team

Grosses Lager, um hohe Verfügbarkeit zu garantieren.

**stilus**<sup>®</sup>  
Your AV Solution Partner