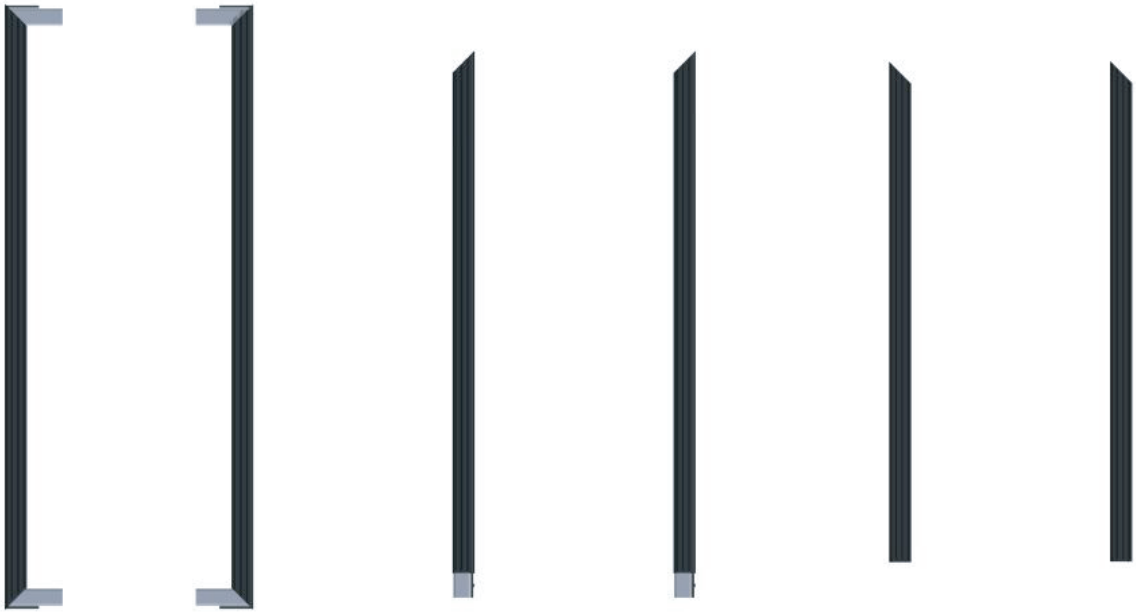
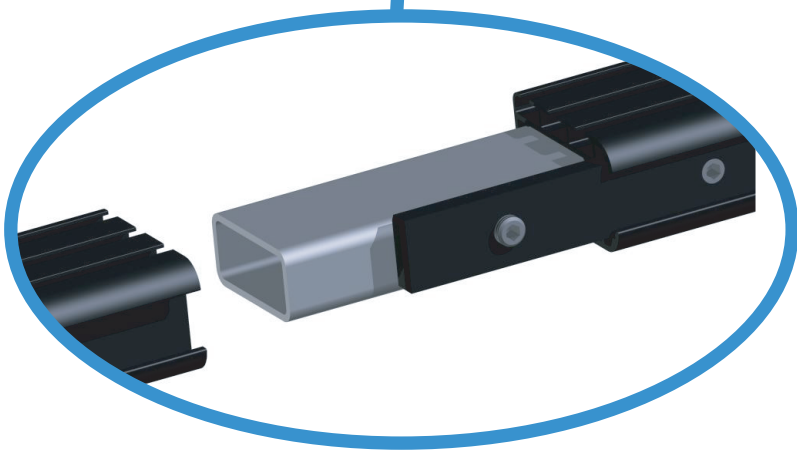
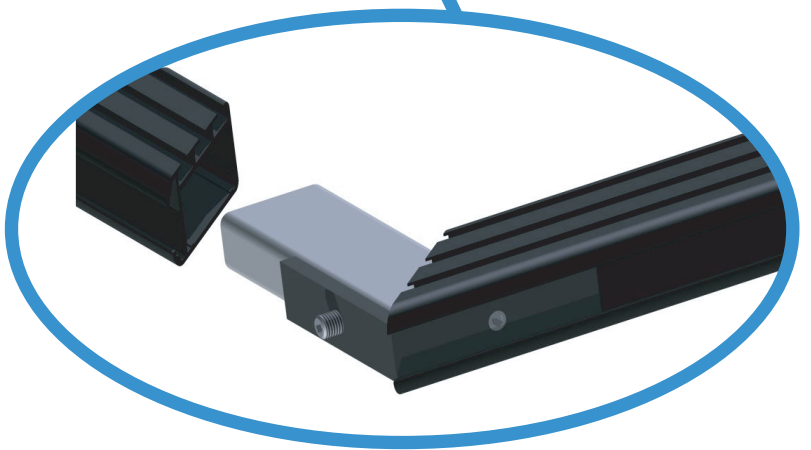
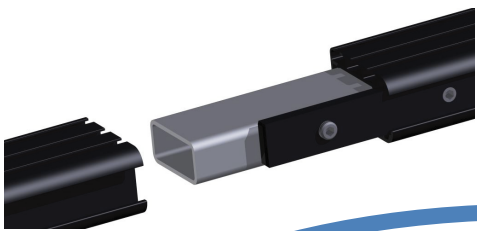


New Proframe

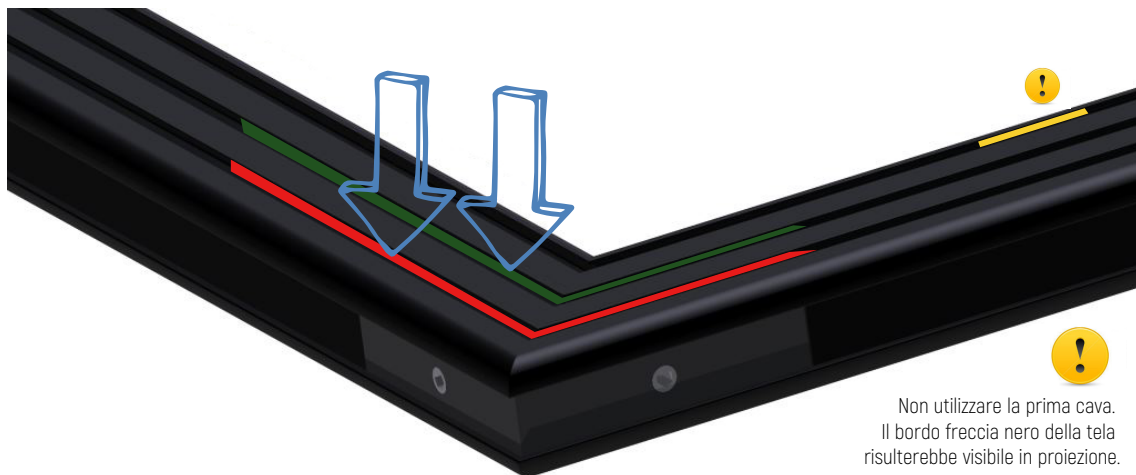
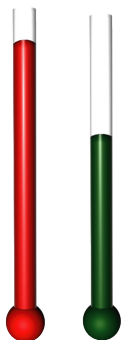






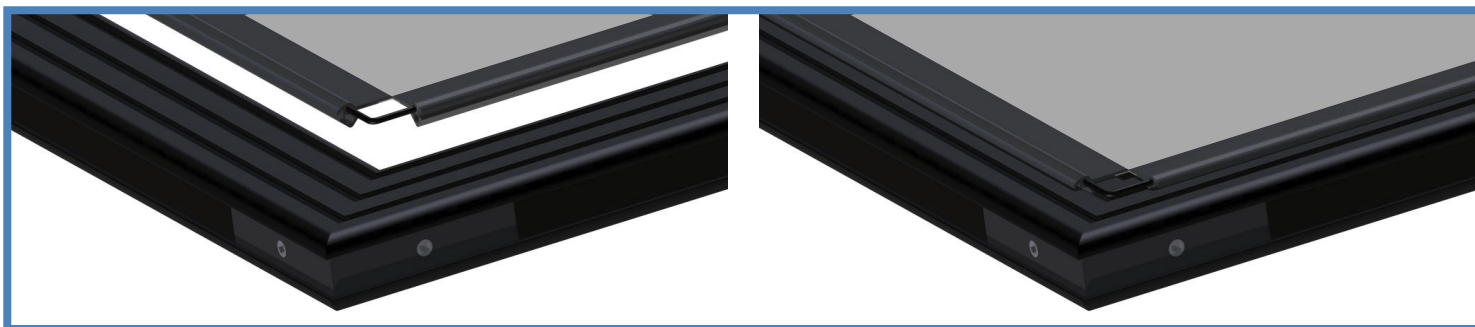
ASSEMBLAGGIO TELA

La tela in PVC è molto sensibile al calore. In un ambiente molto caldo la tela può ammorbidirsi eccessivamente ed allungarsi verso il basso alterando il rapporto video. New Pro Frame mette a disposizione 2 cave per l'ancoraggio della tela. Scegliere in base alla temperatura la cava più idonea all'assemblaggio.

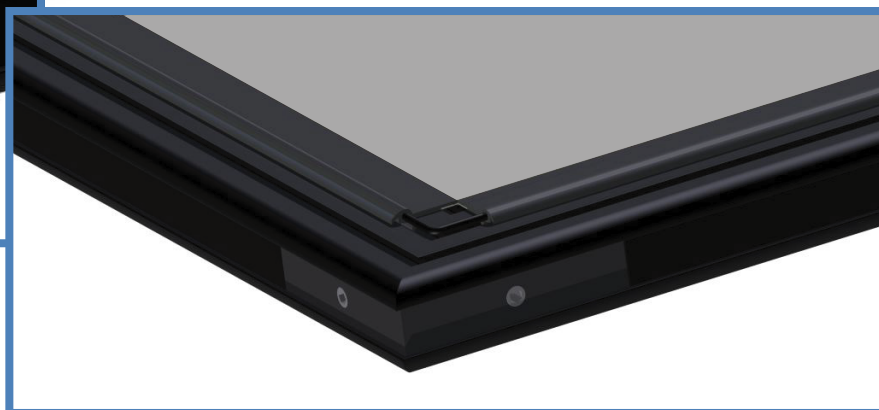


Non utilizzare la prima cava.
Il bordo freccia nero della tela risulterebbe visibile in proiezione.

ASSEMBLAGGIO TELA A PRESSIONE

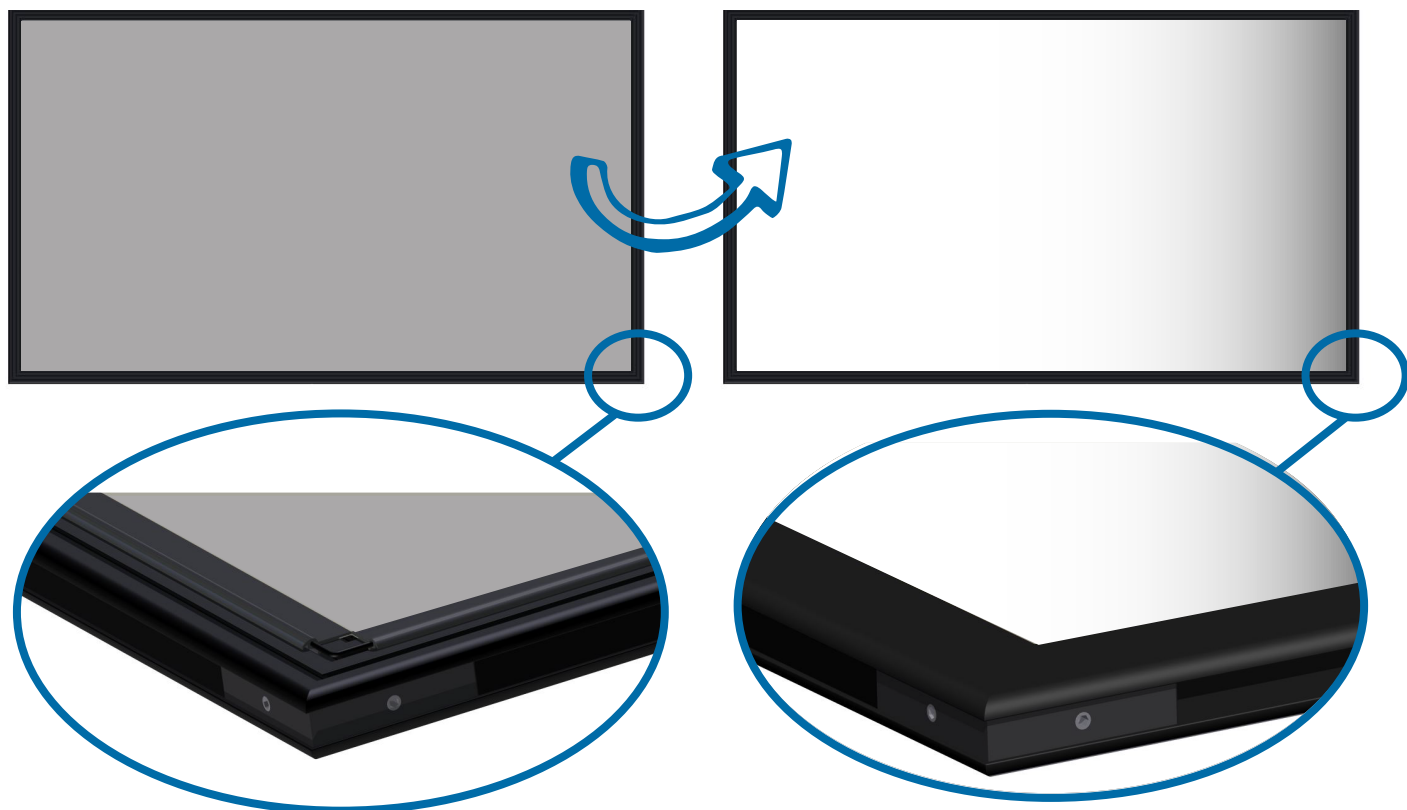


Fissaggio della tela a pressione.
Il bordo freccia si infila nella cava prescelta con l'aiuto delle mani o con l'utilizzo del pratico rullo in dotazione. Si consiglia di partire con il fissaggio dei 4 angoli per poi proseguire con il restante perimetro.

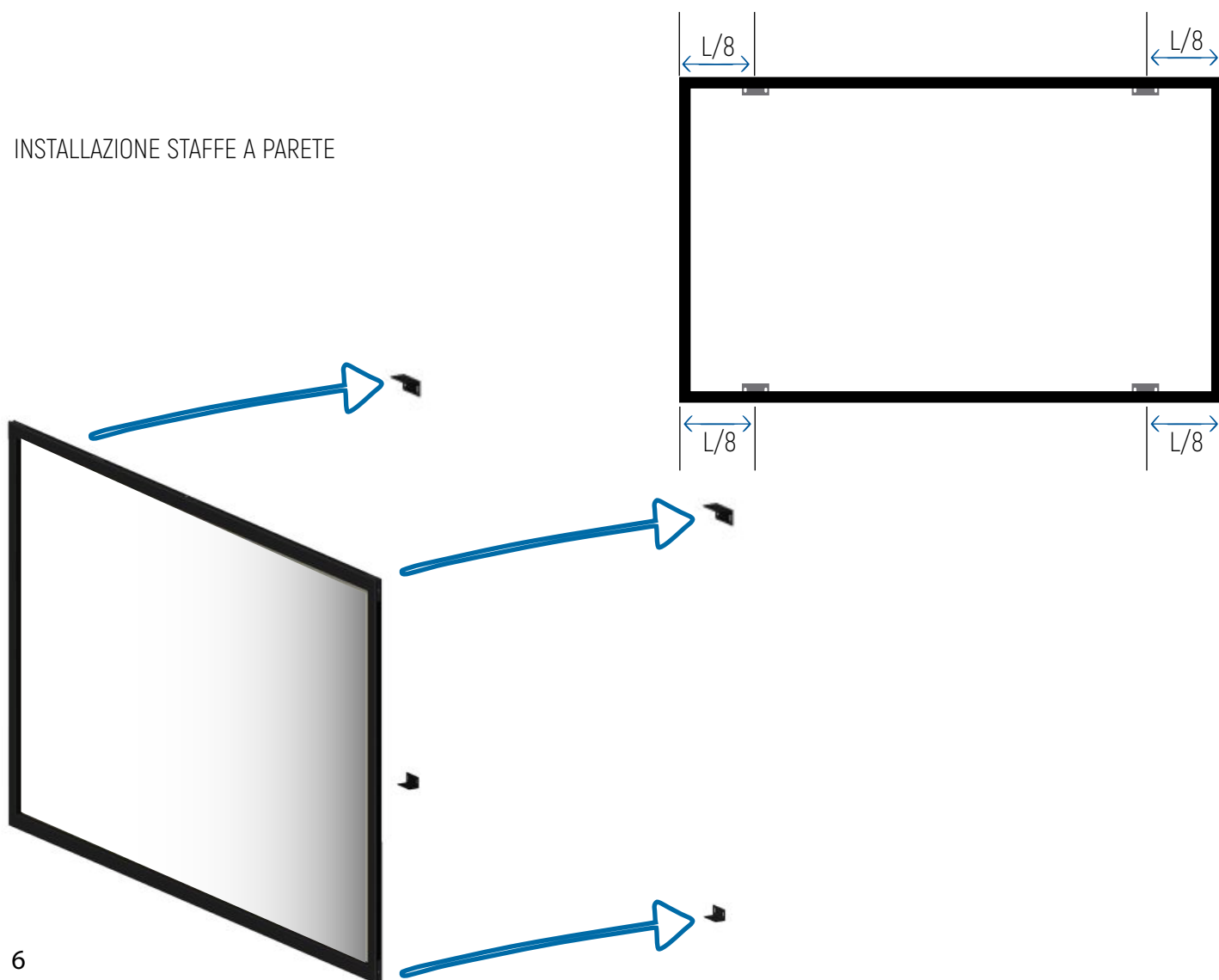


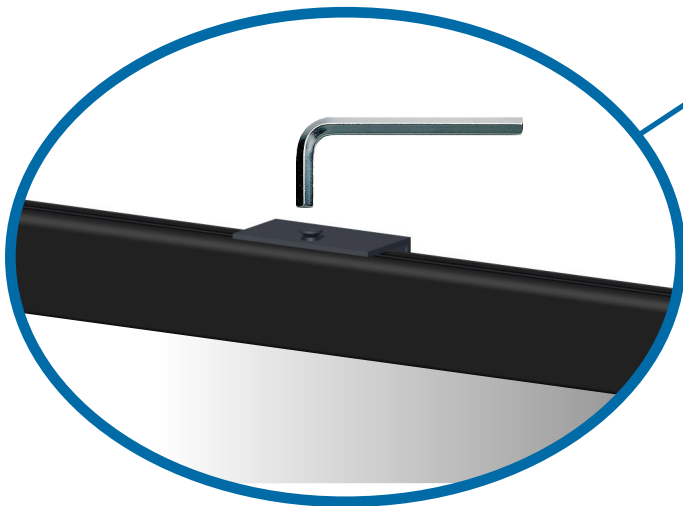
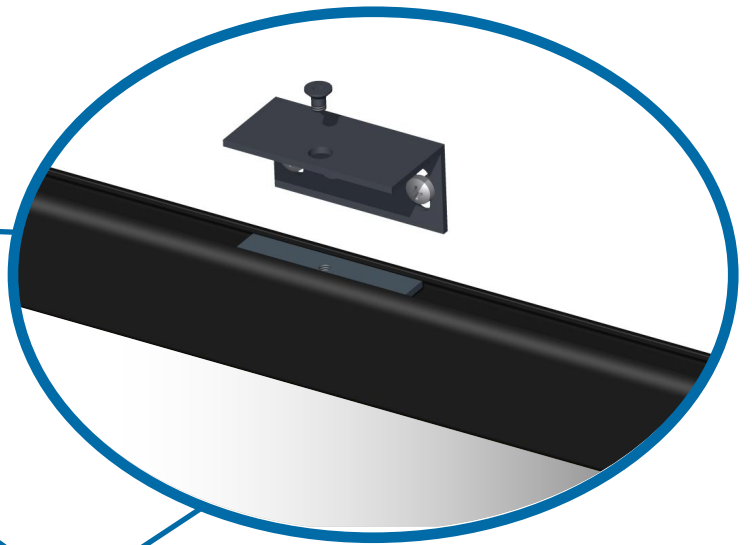
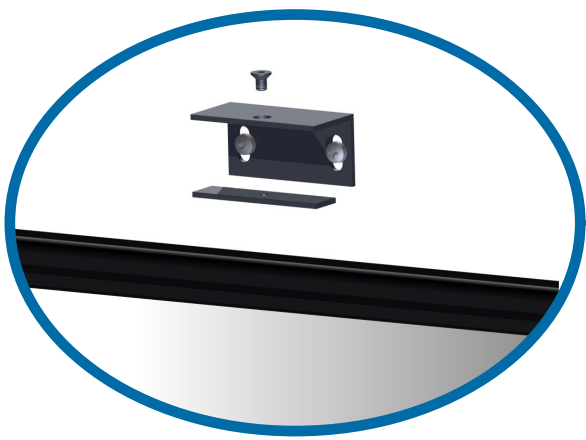
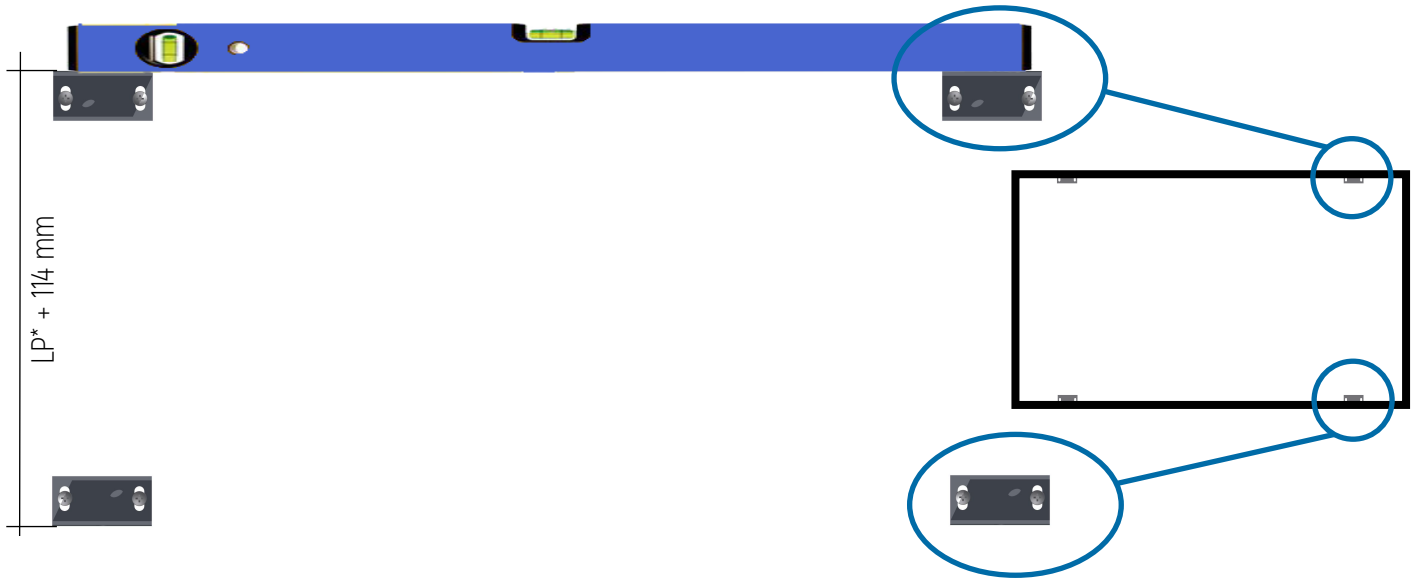
Es. Installazione tela Diamond.
Fronte bianco, retro grigio.

RIBALTARE LO SCHERMO



INSTALLAZIONE STAFFE A PARETE





Screenline Srl - Via Nazionale 1/n IT38060 Besenello (TN) Italy
tel +39 0464 830003 - www.screenline.it - info@screenline.it

screenline.it